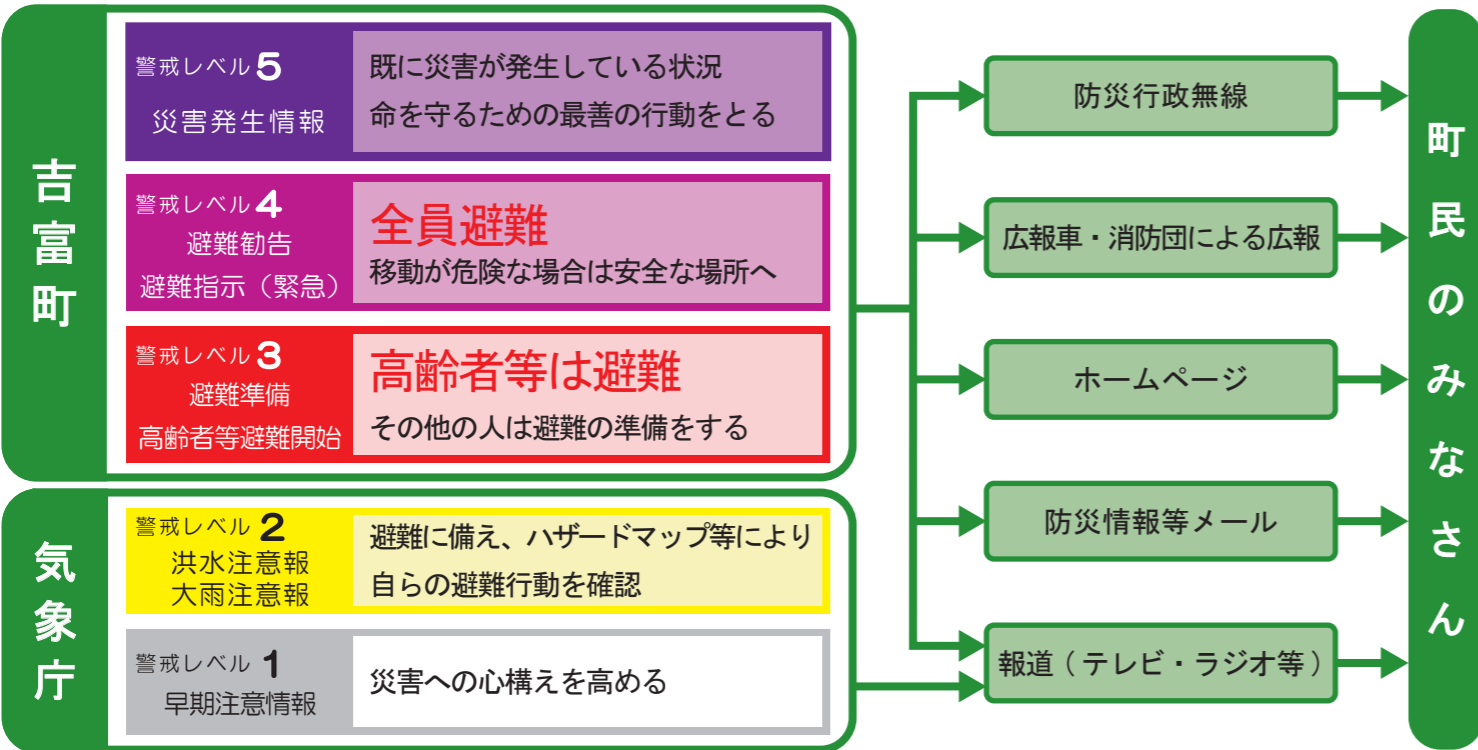


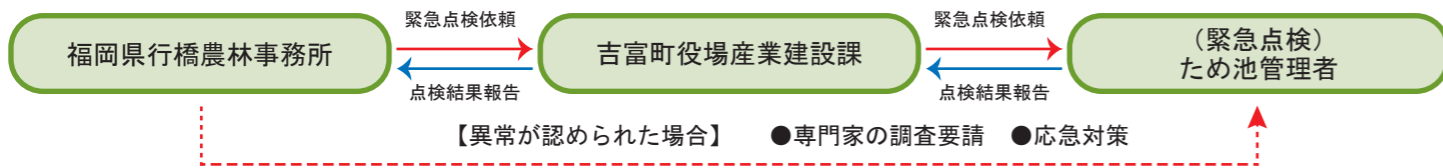
## ●避難情報の伝達経路

吉富町では、災害の危険が迫った時は町から避難準備・高齢者避難開始、避難勧告、避難指示（緊急）を出します。日頃から雨や水路の状況を把握しておき、身の危険を感じたら早めの自主的な避難を心がけてください。



## ●緊急時の管理体制

地震：震度4以上の地震発生時  
降雨時：気象情報（大雨・洪水）が発令し解除後



## ●災害関連情報の収集

情報源	情報の種類	アドレス (QRコード)
吉富町 災害対策	災害情報、防災関連情報など	<a href="https://www.town.yoshitomi.lg.jp/gyosei/n162/">https://www.town.yoshitomi.lg.jp/gyosei/n162/</a>
吉富町 緊急情報	緊急情報など	<a href="https://www.town.yoshitomi.lg.jp/gyosei/x150/">https://www.town.yoshitomi.lg.jp/gyosei/x150/</a>
福岡県防災ホームページ	緊急災害情報、防災関連情報など	<a href="https://www.bousai.pref.fukuoka.jp/index.php">https://www.bousai.pref.fukuoka.jp/index.php</a>
福岡県配信 防災メール・まもるくん	注意報、警戒情報など	<a href="mailto:mamoru@bousaimobile.pref.fukuoka.lg.jp">mamoru@bousaimobile.pref.fukuoka.lg.jp</a> 空メールを送信し、返信メールより登録して下さい
気象庁	天気予報、気象警報・注意報など	<a href="https://www.jma.go.jp/jp/wam/f_4064200.html">https://www.jma.go.jp/jp/wam/f_4064200.html</a>

【ため池ハザードマップに関するご意見・ご質問は】

吉富町役場 産業建設課 〒871-8585 築上郡吉富町大字広津 226 番地 1 TEL : 0979-24-4073



# 吉富町 ため池ハザードマップ

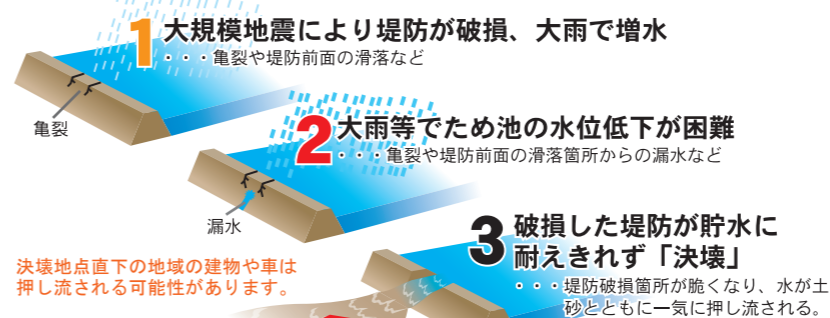


(さこいけ)  
**迫池**

【貯水量：1,600 m<sup>3</sup>】

## ●もしも、ため池が決壊したら？

～ため池決壊想定イメージ～



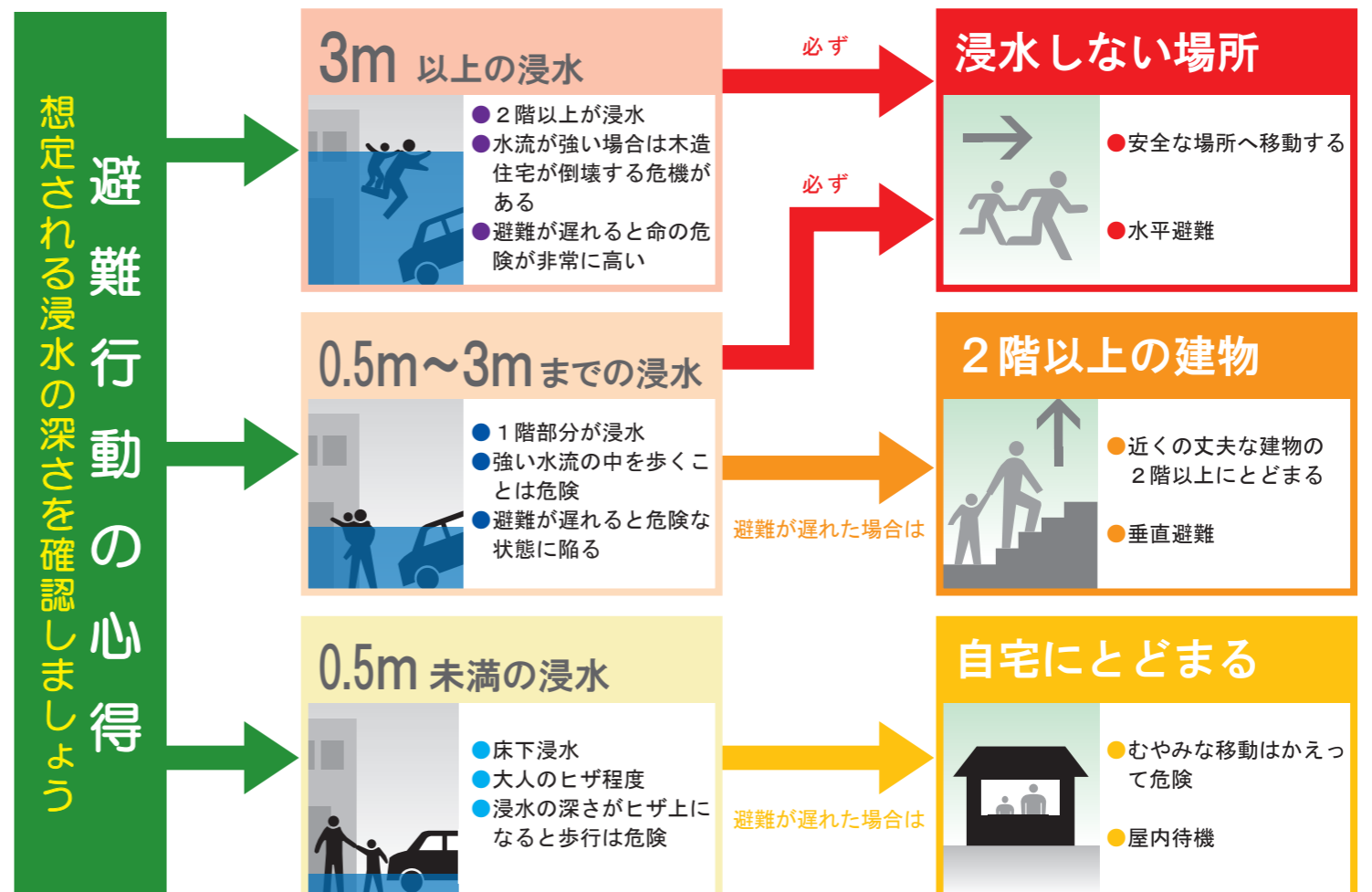
**高台に避難してください！**

～早期避難のススメ～

避難は、可能な限り浸水被害が発生する前に行ってください。ため池の決壊後の避難は危険ですので注意してください。



## ●水深別の避難行動



# 吉富町ため池ハザードマップ



## 迫池

### 凡例

	避難所		広場等
	医療機関		水防施設
	駐在所		消防団
	吉富町役場		公民館・集会所
	避難方向		
河川の浸水想定区域			
土砂災害警戒区域			
過去の被災箇所			
ため池浸水範囲			

### 緊急時の連絡先

市外局番 (0979)

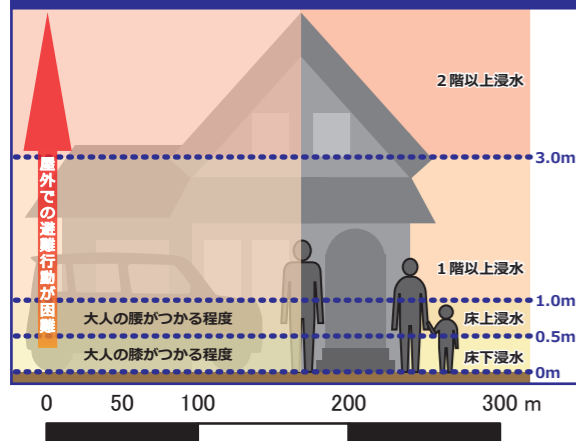
<b>【役場】</b>			
吉富町役場	24-1122		
<b>【警察】</b>			
福岡県豊前警察署	82-0110	広津駐在所	23-0789
吉富駐在所	22-2049		
<b>【消防】</b>			
豊前消防署	82-0119		
<b>【医療機関】</b>			
東病院	22-2219	唐原内科クリニック	22-0782
中山内科医院	23-5623	よしとみ整形外科 リウマチ科クリニック	25-2225
さやの小児科	24-4152	いまとみクリニック	24-8688
喜之道クリニック	22-2411		
<b>【ライフライン】</b>			
九州電力(株) 行橋営業所	0120-986-103	吉富町役場 上下水道課	24-4074
NTT (電話の故障など)	113 又は 0120-444-113		

### 避難所の連絡先

市外局番 (0979)

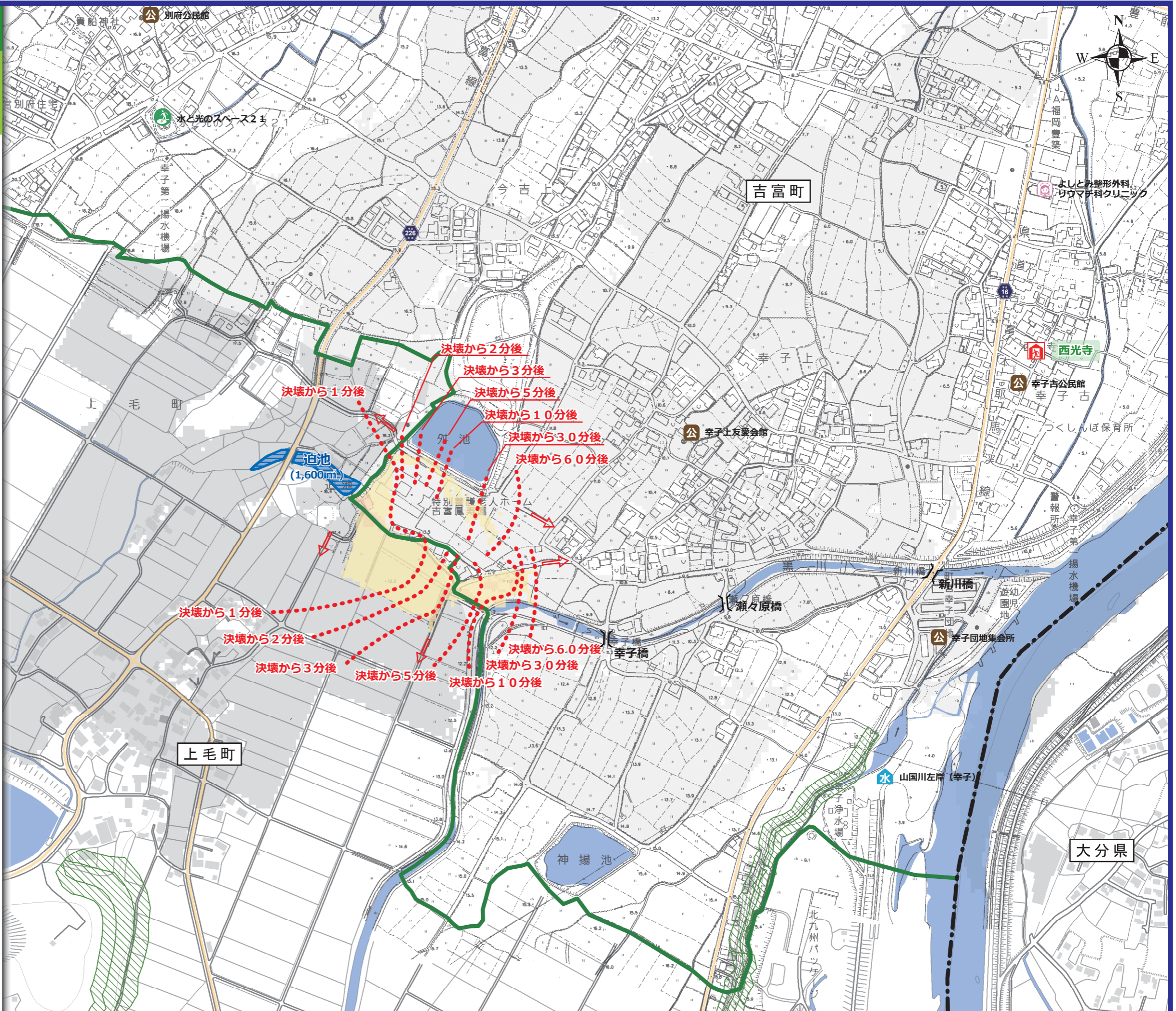
西光寺	24-1122 (役場総務課)
-----	-----------------

### 浸水域の色分けと浸水深の目安



1:5,000

作成/令和2年3月  
吉富町 産業建設課



このマップは、ため池が決壊した場合にどのような被害となるか、計算結果により決定した範囲です。あくまで計算結果ですので、表示されている範囲外でも被害が発生する可能性がありますので、注意願います。