

吉富町住宅用太陽光発電設備及び住宅用太陽熱利用設備設置費補助制度のご案内

環境にやさしいまちづくりと地球温暖化の防止のため、住宅用太陽光発電設備と住宅用太陽熱利用設備を設置する方に予算の範囲内で補助金を交付します。

1. 申請の受付

平成31年4月15日(月)～平成31年(2019年)11月29日(金)まで、予算の範囲内で先着順に受け付けます。

(申請期間内であっても、予算額に達した時点で受け付けを終了します。)

吉富町役場住民課まで申請書をご持参ください。

2. 補助金の額

補助対象となる設備を重複設置する場合は、対象設備の額のいずれか多い方の額となります。また、未使用の設備が対象であり、中古品や展示品等は補助対象外です。補助金の交付回数は、太陽光、太陽熱の種類を問わず1回限りです。

(A)住宅用太陽光発電設備

5万円に設備を構成する太陽電池の出力の合計値(KW 表示の少数点以下2桁目を切り捨て)を乗じた額。

ただし、限度額20万円。

※対象システムは太陽電池出力10KW 以下のもの

(B)住宅用太陽熱利用設備

一律2万円

3. 補助対象となる住宅

自己の居住の用に供する吉富町内の専用住宅

※併用住宅、共同住宅、借家は対象外

4. 補助金の交付対象者

町税を滞納していない方で、下記の条件を満たす方

- ・町内に住所を有し、住宅を所有又は住宅を建築している者
- ・町内に住所を有し、以前に本補助金の交付を受けていない者又は世帯
- ・町内に住所を有しない場合は、実績報告書を提出する時点において本町に住所を有することが明らかである者

5. 対象設備の設置時期(工事着工日から工事完了日)

(1)工事着工日

工事着工日は、交付決定通知の日以降です。その日以前に工事着工した場合、理由を問わず補助金の交付は行いません。

(2)工事完了日

当該年度の2月末までに完了すること。

6. 実績報告書の提出時期

対象設備の設置工事が完了した日から30日以内又は当該年度の3月10日までのいずれか早い日まで。

7. 設置後の提出書類及びエコへの取り組みの報告(1年間)

「ふくおかエコライフ応援BOOK～福岡県環境家計簿～」への記帳を通じてエコライフに取り組んでいただきます。

8. お問い合わせ

吉富町役場住民課 TEL 0979-24-1124

住宅用太陽光発電設備、住宅用太陽熱利用設備設置費 補助金の交付申請をされる方へ

●申請者が、実績報告書提出時点までに設備設置を行う家屋の所有者(原則として登記簿上の所有者)であることが条件となります。

(但し、所有者の方が既に死亡されている場合は相続人であること、未登記家屋の場合は、当該家屋の公課証明等で所有者であることが確認できる必要があります。)

交付申請者と家屋の所有者とが異なる場合は、補助の対象外です。

●工事着工は、本町の補助金交付決定日以降に行ってください。

補助金交付決定日の前に工事着工している場合は、補助の対象外です。

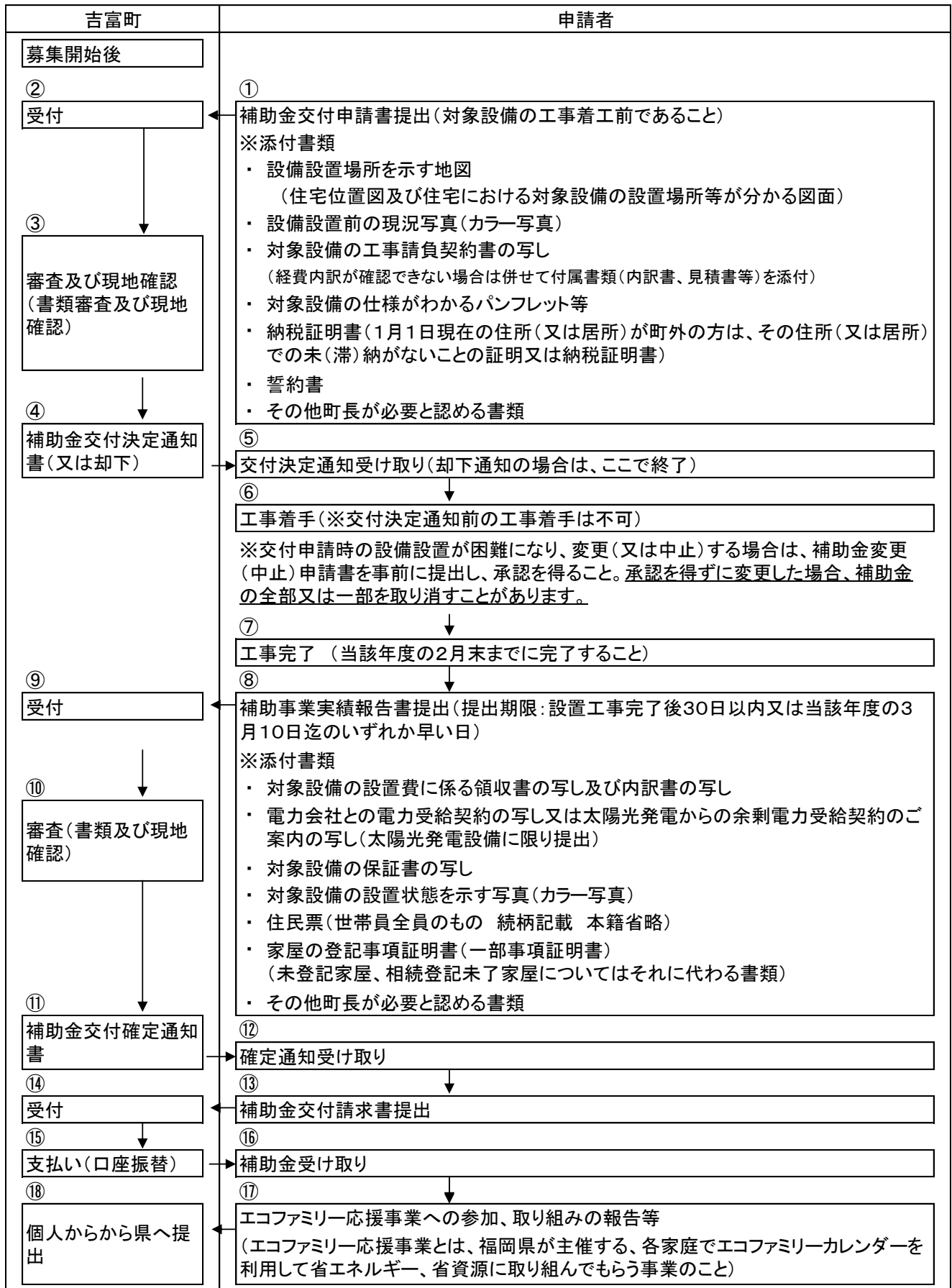
交付申請は、工事着工の少なくとも10日以上前までを目安に行ってください。

●設置工事は、2月末までに完了してください。

(稼働検査ができる状態が完了となります。)

実績報告書は、設置工事完了から30日以内又は当該年度3月10日までのいずれか早い日までに提出することが必要です。

住宅用太陽光発電等設備補助金申請から実績提出終了まで



別記様式第1号(第5条関係)

年 月 日

吉富町長 様

申請者 住所
氏名 印
電話 — —

吉富町住宅用太陽光発電等設備設置費補助金交付申請書

住宅用太陽光発電等設備設置費補助金の交付を受けたいので、吉富町住宅用太陽光発電等設備設置費補助金交付要綱第5条の規定により、下記のとおり申請します。

記

補助対象設備		
設備設置場所	吉富町大字 番地	
対象設備の設置 住宅の区分	既存住宅に設置 ・ 新築、増築 住宅に設置 ・ 一体型住宅を新築	
設置予定設備	メーカ一名	
	規格	
交付申請額	円	
工事着工予定日	年 月 日	
工事完了予定日	年 月 日	
施工業者	氏名又は名称	
	電話番号	

添付書類

- 1 対象設備の設置場所を示す地図
- 2 対象設備の設置前の現況写真（カラー）
- 3 対象設備の工事請負契約書の写し（経費内訳が確認できない場合は併せて付属書類（内訳書、見積書等）を添付）
- 4 対象設備の仕様がわかるパンフレット等
- 5 納税証明書（ただし、申請年度の前年の1月1日現在の住所（又は居所）が町外の者についてはその住所（又は居所）において滞納の無いことの証明又は納税証明書）
- 6 誓約書
- 7 前1～6号に掲げるもののほか、町長が必要と認める書類

対象設備設置場所の住宅位置図

所在地	大字	番地
-----	----	----

対象設備設置前の現況写真(カラー)

既存家屋の場合は、設置予定箇所のわかるカラー写真を貼付してください。
新築(増築)の場合は、現況写真を貼付してください。

納 税 証 明 願

年 月 日

市 町 村 長 殿

住 所

氏 名 _____ 印

吉富町住宅用太陽光発電等設備設置費補助金交付申請の添付書類として提出するため、下記について証明願います。

記

税 目	滞納の有無	備 考
町 県 民 税	有 ・ 無	
固 定 資 産 税	有 ・ 無	共有持分含む
軽 自 動 車 税	有 ・ 無	
国 民 健 康 保 険 税	有 ・ 無	

上記のとおり、相違ないことを証明します。

年 月 日

市町村長

印

誓 約 書

年 月 日

吉富町長 殿

申請者 住 所
氏 名
電話番号

印

私が、吉富町住宅用太陽光発電等設備設置費補助金交付要綱に基づき、次の設備を設置するにあたり、下記のことについて誓約いたします。

設置設備	
------	--

記

- 1 設置設備を設置日から5ヶ年を経過するまでは、町長の承認を受けないで補助金交付の目的に反して使用(譲渡、交換、貸し付け、廃止等)いたしません。
- 2 対象システムの設置工事の状況及び設置後の稼働状況等の調査等に際し、施工現場等へ立ち入り調査等することを拒みません。
- 3 町の推進する地球温暖化防止対策の事業に積極的に取り組みます。
(エコファミリー応援事業への参加、取り組み等)

記入例

〇〇年〇〇月〇〇日

吉富町長 様

認印で可

日中、連絡の取れる電話番号
(携帯電話等)を記入してください。

申請者 住所
氏名
電話 〇〇〇〇-〇〇〇-〇〇〇〇



吉富町住宅用太陽光発電等設備設置費補助金交付申請書

住宅用太陽光発電等設備設置費補助金の交付を受けたいので、吉富町住宅用太陽光発電等設備設置費補助金交付要綱第5条の規定により、下記のとおり申請します。

補助対象設備	太陽光発電設備(又は太陽熱利用設備)	記	太陽光発電であれば、型番及び最大出力(kw)を記入してください。 (小数点以下第2位を切り捨て) 太陽熱利用設備の場合は、貯湯量(ℓ)を記入してください。 (小数点以下第2位を切り捨て)
設備設置対象設備住宅の	見積書やカタログ、パンフレット等を見て記入してください。	新築、増築住宅に設置	一体型住宅を新築
設置予定設備	メーカー名 規格		着工予定日は、交付申請日の翌日から起算して10日目以降の日になります。
交付申請額			円
工事着工予定日	年 月 日		
工事完了予定日	年 月 日		実績報告の日は当該年度の2月末日までの日となります。
施工業者	氏名又は名称 電話番号		

添付書類

- 対象設備の設置場所を示す地図
- 対象設備の設置前の現況写真(カラー)
- 対象設備の工事請負契約書の写し(経費内訳(内訳書、見積書等)を添付)
- 対象設備の仕様がわかるパンフレット等
- 納税証明書(ただし、申請年度の前年の1月1日現在の住所(又は居所)が町外の者についてはその住所(又は居所)において滞納の無いことの証明又は納税証明書)
- 誓約書
- 前1~6号に掲げるもののほか、町長が必要と認める書類

太陽光発電システムモジュール(又は太陽熱利用設備)の配置予定図(モジュールの枚数、種類の識別ができるもの。)を添付してください。

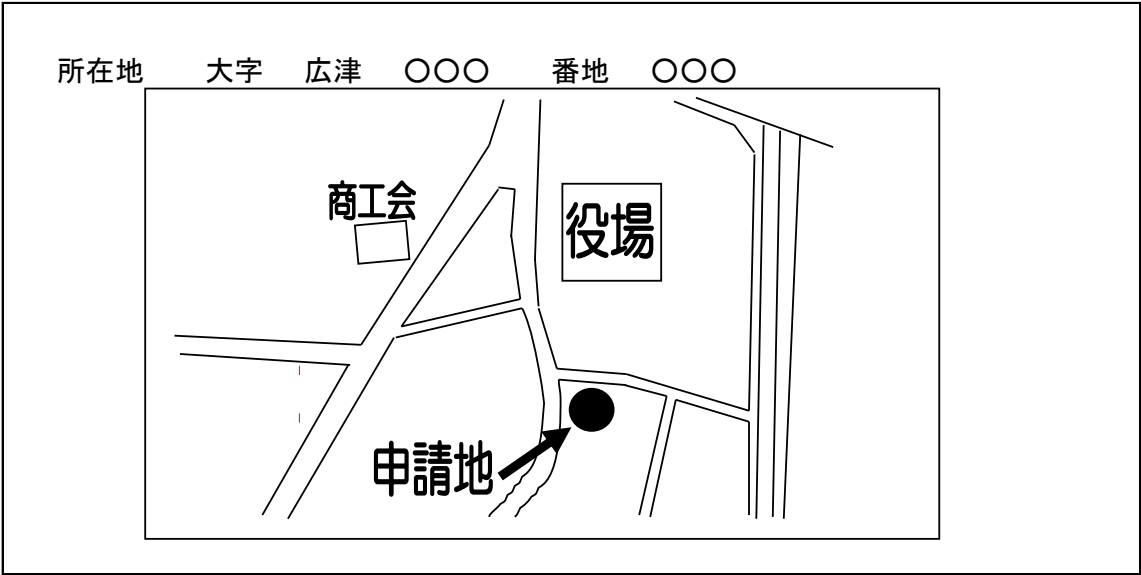
現地確認用地図 対象設備の設置場所を赤線等で示し、申請地と記してください。

画像加工したものは不可
住宅未建築の場合は
建築予定地の全景写真

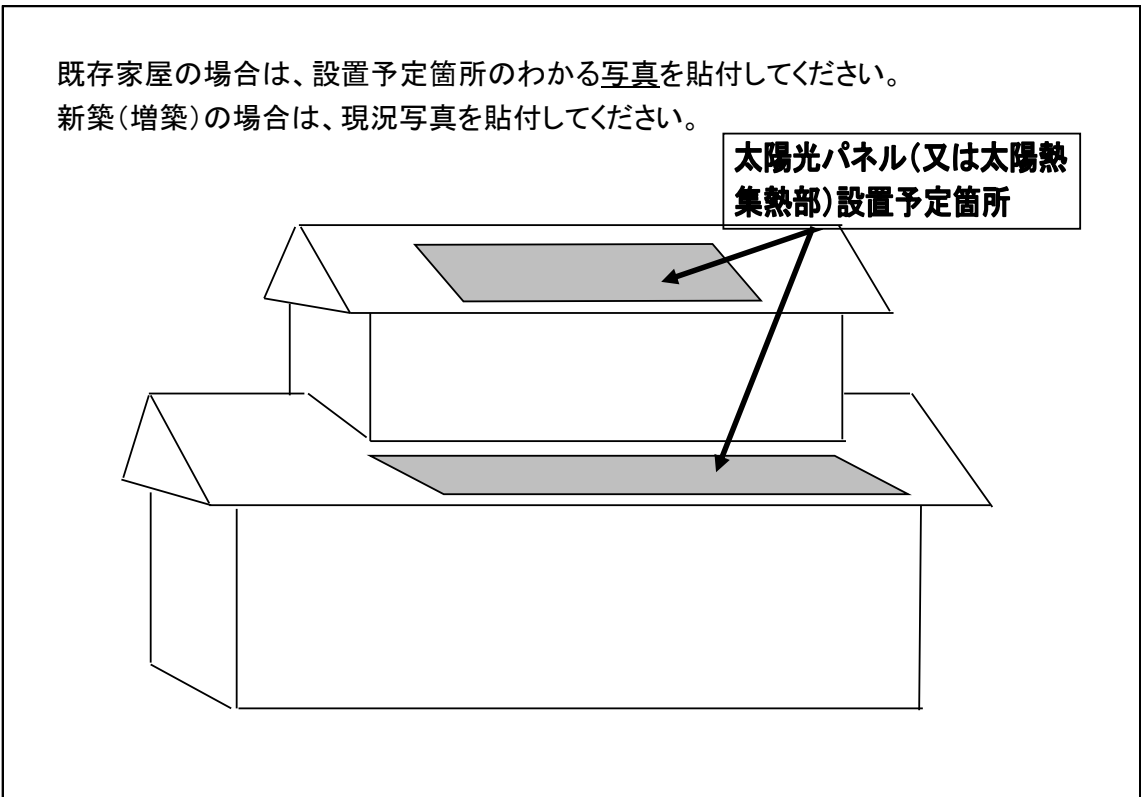
納税証明書は住所(又は居所)を定めている(いた)市町村で発行されたものとなります。

記入例

対象設備設置場所の住宅位置図



対象設備設置前の現況写真(カラー)



太陽光発電システム設置、施工見積書

年 月 日

様

下記のとおりお見積もり申し上げます。

業者名称 印

業者所在地

電話 - -

F A X - -

物件名

システム容量 kwシステム

見積有効期限 年 月 日

見積金額(税込) 円

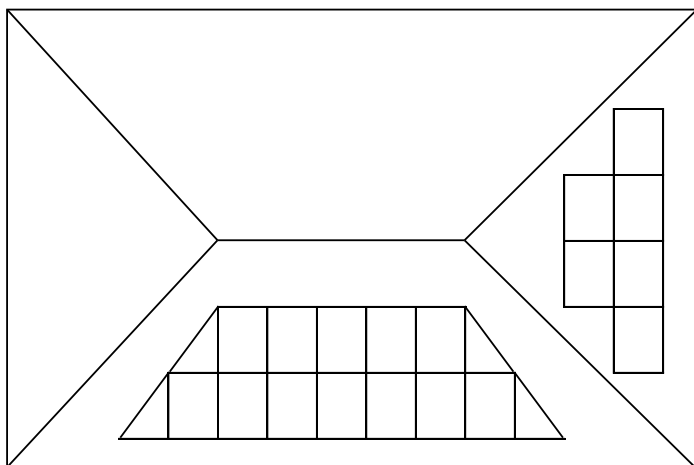
機器に関する項目

品名・仕様	メーカー	型式	数量	単価	金額	備考
【機器費】						
太陽電池モジュール						
パワーコンディショナー						
モニター						
接続ケーブル						
取付架台						
取付架台						
取付架台						
【工事費】						
屋根取付工事						
電気工事						
【その他】						
事務代行費						
竣工検査費						
諸経費(補償費用含む)						
小 計						
消 費 税						
合 計						

交付申請書添付 太陽光発電システムモジュール配置図提出(例)

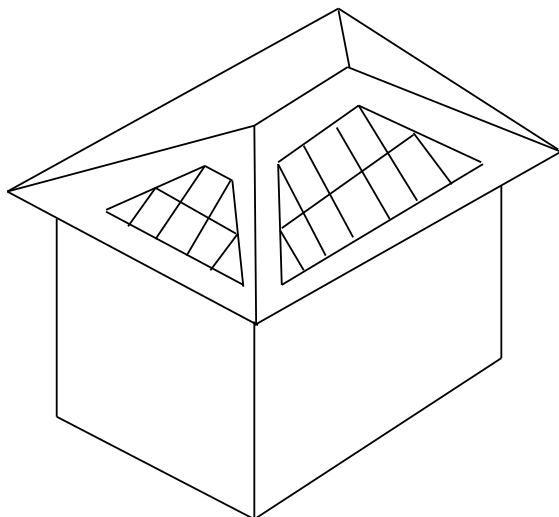
具体的な取り付け箇所、モジュール枚数等の内容のわかる配置図にしてください。

例1



〇〇〇-160〇〇	18枚
〇〇〇-80〇〇	2枚
〇〇〇-80〇〇	2枚

例2



〇〇〇-160〇〇	12枚
〇〇〇-80〇〇	4枚
〇〇〇-80〇〇	4枚

吉富町長 様

申請者 住所
氏名 印
電話 — —

吉富町住宅用太陽光発電等設備設置費補助金変更（中止）承認申請書

年 月 日 第 号をもって補助金の交付決定のあった住宅用太陽光
発電等設備について変更（中止）したいので、吉富町住宅用太陽光発電等設備設置費補
助金交付要綱第9条第1項の規定により、下記のとおり申請します。

記

1 変更（中止）の内容

2 変更（中止）の理由

吉富町住宅用太陽光発電等設備設置費補助金交付実績報告書

年 月 日

吉富町長 様

申請者 住所
氏名 印
電話 — —

年 月 日 第 号をもって吉富町住宅用太陽光発電等設備設置費補助金の交付決定を受けた住宅用太陽光発電等設備の設置が完了したので、吉富町住宅用太陽光発電等設備設置費補助金交付要綱第11条の規定により下記のとおり報告します。

記

- 1 交付決定区分
- 2 交付決定額 円
- 3 対象設備の設置完了年月日 年 月 日
- 4 添付書類
 - (1) 対象設備の設置費に係る領収書の写し及び内訳書の写し
 - (2) 電力会社との電力受給契約の写し又は太陽光発電からの余剰電力受給契約のご案内の写し(太陽光発電設備に限る。)
 - (3) 対象設備の保証書の写し
 - (4) 対象設備の設置状況を示すカラー写真(太陽光パネル又は太陽熱集熱部設置全景、発生電力モニター、売電・買電電力量計等)
※太陽電池モジュールの枚数が確認できるものとし、枚数確認ができない場合は図面を添付
 - (5) 住民票(世帯全員のもの。続柄入)
 - (6) 家屋の登記事項証明書(一部事項証明書)。ただし、未登記家屋、相続登記未了家屋についてはそれに代わる書類
 - (7) 前1~6号に掲げるもののほか、町長が必要と認める書類

完了確認調書

上記報告に基づき、現地確認の結果、適正に設置されていると認める。

年 月 日

確認者氏名 _____ (印)

立会者氏名 _____ (印)

吉富町住宅用太陽光発電等設備設置費補助金交付実績報告書添付書類

対象設備の設置状況を示すカラー写真（太陽光パネルまたは太陽熱集熱部設置
全景、発生電力モニター、売電・買電電力量計等）

※太陽電池モジュールの枚数が確認できるものとし、枚数確認ができない場合は
図面を添付

太陽光パネルまたは太陽熱集熱部設置全景

<p>家屋 写真(設置箇所のわかるもの)</p>		<p>設置箇所 写真(枚数のわかる写真)</p>	
<p>発生電力モニター 写真 (太陽熱利用設備については、設備がないため不要)</p>		<p>売電・買電電力量計 写真 (太陽熱利用設備については、設備がないため不要)</p>	
		<p>インバータ(又はパワーコンディショナー) 写真 (太陽熱利用設備については、設備がないため不要)</p>	

実績報告記入例

吉富町住宅用太陽光発電等設備設置費補助金交付実績報告書

年 月 日

吉富町長 様

認印で可

日中、連絡の取れる電話番号
(携帯電話等)を記入してください。

申請者 住所
氏名
電話

印



年 月 日 第 号をもって吉富町住宅用太陽光発電等設備設置

費補助金の交付決定を受けた住宅用太陽光発電等設備設置費補助金の交付決定通知日と通知番号を記入してください。

交付決定の通知日と通知番号を記入してください。

- 1 交付決定区分
- 2 交付決定額
- 3 対象設備の設置工事年月日
- 4 添付書類

太陽光発電設備

交付決定通知(補助金額変更承認申請をし、その金額が変更承認されている場合で変更交付決定のある場合はその金額)に記載されている金額を記入してください。

年 月 日

- (1) 対象設備の設置費に係る領収書の写し及び内訳書の写し
- (2) 電力会社との電力受給契約の写し又は太陽光発電からの余剰電力受給契約のご案内の写し (太陽光発電設備に限る。)
- (3) 対象設備の保証書の写し
- (4) 対象設備の設置状況を示すカラー写真 (太陽光パネル又は太陽熱集熱部設置全景、発生電力モニター設置状況等)
※太陽電池モジュール設置状況の写し及び設置位置の図面を添付
- (5) 住民票 (世帯全員)
- (6) 家屋の登記事項証明書 (一部事項証明書) 。ただし、未登記家屋、相続登記未了家屋についてはそれに代わる書類
- (7) 前1~6号に掲げるもののほか、町長が必要と認める書類

設置工事が完了(電力会社との契約含む)した日を記入してください。

ただし書きに該当する未登記家屋とは、原則として、新築を除く家屋で、従前から全く登記をしていなかった家屋のことで、(新築家屋で登記手続中、予定有等の場合は除きます。) 相続登記未了家屋とは、登記所有者が死亡後、相続登記が未了の家屋のことで、これ以外の家屋については、登記事項証明書を添付してください。

それに代わる書類とは、公課証明(税務課で取得可能)で申請者氏名の記載されているものになります。氏名が記載されていない場合は、公課証明に加えて、本人申立書(別添参考様式に参照)及び戸籍謄本等(所有者と申請者との相続関係のわかるもの)を提出してください。

上記報告に基づき、

年 月 日

確認者氏名 _____ ?

立会者氏名 _____ ?

太陽光発電システムに関する領収書内訳書

様邸における住宅用太陽光発電システム工事の領収書は、
 年 月 日付領収書のとおりですが、その中に含まれる住宅用太陽光発電システムに関する領収内容は、下記のとおりです。

記

住宅用太陽光発電システムに関する工事請負金額

1 太陽電池モジュール(パネル)	円
2 付属機器	円
3 設置工事に係る費用	円
<hr/>	
計	円
消費税	円
合 計	円

以上の内容に間違いのないことを証明します。

年 月 日

業者名称

印

業者所在地

電 話 — —

F A X — —

平成 年 月 日

様

九州電力株式会社 行橋営業所
所長

太陽光発電からの余剰電力受給契約のご案内

平素は、格別のお引き立てにあずかり、誠にありがとうございます。
お申込みいただきました太陽光余剰電力受給契約につきまして、以下のとおりご案内申し上げます。

お客さまの契約内容について

受給地点（設備住所） 福岡県築上郡吉富町大字		
受給最大電力（発電設備出力） kW		
電気方式 交流 単相 線式	周波数 60 Hz	標準電圧 100Vおよび200V
お客さま番号 - - - - -		
受給開始日 平成 年 月 日	取引開始指示数	

※ 契約内容に関するお問合せについては、最寄りの当社営業所代表電話番号へお願いいたします。

作業時および緊急時におけるお客さまとの連絡体制

〔お客さま〕

連絡責任者	電話番号
	0979- -

〔九州電力〕

	連絡箇所	電話番号
平日時間内（9時～17時）	設備建設グループ	0120-986-103
平日時間外、休日（土・日・祝日）	当直者	0120-986-103

このご案内には、お客さまと当社との太陽光発電からの余剰電力受給契約の内容が記載されていますので、大切に保存していただきますようお願いいたします。

なお、上記に記載のない事項につきましては、「低圧太陽光発電からの余剰電力受給に関する契約要綱」、「電気供給約款」または「選択約款」によります。

実績報告書添付 太陽光発電システム保証書の例

(各メーカーによって異なりますが、このような様式の保証書が発行されることがあります。この内容の様式であればOKです。ただし、この様式の保証書の場合、必ず、太陽電池モジュール、パワーコンディショナの記載のある保証書であることを最低条件とします。)

例1

太陽光発電システム 機器保証書			
パワーコンディショナ		太陽電池モジュール	
形名		形名	
製造番号		枚数	
お客様	お名前	様	
	ご住所	〒	
	電話番号	-	
※引き渡し日		※取り扱販売店名、住所、電話番号	
年 月 日			
保証期間(引き渡し日から)			
10年間	太陽電池モジュール		
1年間	パワーコンディショナ、接続箱 (詳しくは裏面をご覧ください。)		
		TEL	FAX

設置したシステムの太陽電池公称最大出力(kw) kw

本保証書は、本書記載の内容で無料修理を行うことをお約束するものです。取扱説明書、本体貼付ラベル等の注意書による正常なご使用状態で、引き渡しの日から左記の期間中に故障した場合には、お買い上げの販売店で修理を依頼してください。無料修理をさせていただきます。(裏面に続きます。)

- 本書の※印欄に記入の無い場合は、無効となりますので、直ちにお買い上げの販売店にお申出ください。
- 本書は再発行しませんので紛失しないよう大切に保管してください。
- 本書は日本国内においてのみ有効です。

Effective only in Japan
 ○○○○株式会社
 お問合せ先は取扱説明書に記載

例2

○○○○○太陽光発電システム保証書控

太陽電池モジュール		
形名		
パワーコンディショナ		
形名		製造番号
お客様	ふりがな	
	お名前	様 TEL
	〒	ご住所
取り扱い販売店名・住所・電話番号		
保証期間	お買い上げ日	
	年 月 日より	システムを構成する機器は1年間。 太陽電池モジュールは最大出力の下限値の90%までの出力保証を10年間。

保証書発行についてのお願い

お客様へのお願い

お手数ですが、ご住所、お名前、電話番号をわかりやすくご記入いただき、お買い上げの販売店へお渡しください。

お客様にご記入いただいた保証書の控えは、保証期間内のサービス活動およびその後の安全点検活動のために記載内容を利用させていただく場合がございますので、ご了承ください。

保証書記載の個人情報の取り扱いに関する詳細は、○○○○○○○○○○○○○○○○○○○○○○○○○○○○○○を参照ください。

ご販売店様へ

お買い上げ日、貴店名、形名、製造番号、住所、電話番号を記入の上、保証書をお客様へお渡しください。ご販売店控えは貴店で保管いただき、サービス会社控は、サービス会社へお渡しください。

○○○○○株式会社

対象設備の設置状況を示すカラー写真（太陽光パネルまたは太陽熱集熱部設置
全景、発生電力モニター、売電・買電電力量計等）

※太陽電池モジュールの枚数が確認できるものとし、枚数確認ができない場合は
図面を添付

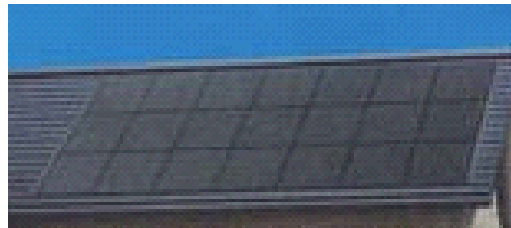
太陽光パネルまたは太陽熱集熱部設置全景

(カラー写真を添付)

家屋 写真(設置箇所のわかるもの)



設置箇所 写真(太陽光設備の場合、パネル
の枚数のわかる写真)



発生電力モニター 写真

太陽熱利用設備の場合は、対象設備がないため、以下の写真は不要



売電・買電電力量計 写真



インバータ(又はパワーコンディショナー)写真



年 月 日

未登記家屋、相続登記未了家屋にかかる本人申立書

吉富町長 殿

申立人 住所

氏名 印

連絡先

住宅用 太陽光発電設備・太陽熱利用設備 設置を行った下記家屋が、未登記家屋・相続登記未了家屋であることから、家屋の登記事項証明書を添付することができないこと及び公課証明において私の所有であることの証明ができませんが、私の現に所有(又は相続)するものに相違ないことを、下記のとおり申し立てます。

記

本実績報告にかかる家屋は、私の所有(又は相続)家屋であることを申し立てます。

家屋の	所在地	吉富町大字	
	所有者名		
	所有者との関係		
その他	相続人が複数の場合、申請者を除く相続人氏名		

※所有者との関係が相続人に該当する場合は、相続人であることを証する書類(戸籍謄本等)を添付すること。