

太陽と緑豊かな住みたくなる町

広報

# よしとみ

## YOSHI TOMI

# 8

2009.8.1

Aug

No.688

発行 / 吉富町役場

〒 871-8585 築上郡吉富町大字広津 226番地 1

TEL (0979)24-1122 FAX (0979)24-3219



吉富町の歴史と文化財

## 春日神社の鳥居

今吉町指定有形文化財

春日神社には、吉富町内で最も古い鳥居があり、鳥居の脚には、「奉建立 元

禄六（一六九三）癸酉曆九月上旬 横河氏種政氏子中恒成」と刻まれています。

### 町の動き

平成 2年 7月 1日 現在

町の人口	——	7,139人	前月比 + 25)
男	——	3,380人	前月比 + 10)
女	——	3,759人	前月比 + 15)
世帯数	——	2,854戸	前月比 + 10)

### 主な内容

平成 2年度吉富町職員採用試験を実施します.....	2~ 3
太陽光・太陽熱補助制度スタート.....	4
お盆休み中の汲取り清掃業務について.....	5



行財政改革の一環として「広報よしとみ」の印刷を単色刷りに変更しました。

# を下記により実施します。

## 4) 試験の方法

区分	試験区分	試験の種類	内 容	
第1次試験	一般事務	教養試験	公務員として必要な一般的な知識及び知能についての択一式による筆記試験	
		適性検査	事務適性	事務職員としての適応性を、正確さ、迅速さ等作業能力の面からみるもの
			一般性格診断	公務員としての社会生活を送るのに必要な資質を備えているかを性格の面からみるもの
		作文試験	文書による表現力、課題に対する理解力等の能力について筆記試験	
第2次試験	一般事務	面接試験	人柄等について個別面接による試験	
		身体検査	健康状態についての医学的検査 (医療機関で検査した検査書の提出を求めます。)	

## 5) 合格者の発表

区 分	期日(予定)	掲 示 場 所
第1次試験合格者発表	10月上旬	吉富町役場正面玄関前掲示板
第2次試験合格者発表(最終合格者)	10月下旬	同上

(注1) 合格者には、合格通知書を郵送しますが、事故などにより延着、不着となる場合もありますので、掲示板で確認してください。  
(注2) 合格発表については、電話による問い合わせにも応じます。

## 6) 採 用

- 最終合格者は、成績順に吉富町職員採用候補者名簿に登載され、平成22年4月1日以降必要に応じて採用(6ヶ月間は、条件付採用)されます。したがって、登載の順位が下位の人は採用が遅れたり、採用されないこともあります。
- 採用候補者名簿の有効期間は1年間で、この間に採用がない場合には、この採用候補者名簿は失効します。

## 7) 給 与 一般事務職 高校卒 144,500円 程度

なお、学歴、経験年数により加算される場合があります。その他、通勤手当、住居手当、時間外勤務手当等の諸手当がそれぞれの条件に応じて支給されます。また、期末・勤勉手当(平成20年度支給実績4.50月)が支給されます。ただし、これらの額等は、条例等の改正(給与改定等)により、変更されることがあります。

## 8) 受験手続

- 申込用紙の配布場所及び提出先  
吉富町役場 総務課(電話0979-24-1122)  
〒871-8585 吉富町大字広津226番地1  
郵送で請求する場合は、120円切手を貼ったあて先明記の返信用封筒(角型2号封筒「33×24cm程度」)を同封し、封筒の表に「受験申込書請求」と朱書きして請求してください。また、往復に要する日数を十分考慮してください。
- 申込方法  
申込用紙に必要事項を記入し、写真(申込前6ヶ月以内に撮影した上半身、脱帽正面のもの)及び50円切手を所定のところに貼って提出してください。  
郵送で申し込む場合は、封筒の表に「受験申込」と朱書きし、配達記録郵便で送付してください。平成22年8月1日(月)までの消印のあるものに限り受け付けます。

## 9) 受験票の交付

受験票は、受付期間終了後、申込書を整理のうえ郵送します。  
9月4日(金)までに受験票が到着しないときは、直ちに吉富町役場総務課に連絡してください。

この試験に関するお問い合わせは下記まで

吉富町役場 総務課 〒871-8585 吉富町大字広津226番地1  
【お問い合わせ】 電話0979-24-1122

# 平成2年度 吉富町職員採用試験

## 平成2年度吉富町職員採用試験実施要綱

試験日 平成2年9月20日(日)

受付期間 平成2年8月3日(月)～平成2年8月17日(月)

受付時間 8時30分～17時15分

ただし、土曜日、日曜日及び国民の祝日は除きます。  
郵送の場合は、平成2年8月17日(月)までの消印のあるもの限り受け付けます。

### 1) 試験区分等

試験区分	採用予定数	勤務先・仕事の内容
一般事務	4名程度	町長部局及び各種行政委員会の事務に従事します。

### 2) 受験資格

(1) 年齢 昭和58年4月2日から平成4年4月1日までに生まれた者

(2) 次のいずれかに該当する者は、受験できません。

日本国籍を有しない者

地方公務員法第16条の規定に該当する者(以下のとおり)

- ・成年被後見人又は被保佐人(民法改正の経過措置としての準禁治産者を含む。)
- ・禁錮以上の刑に処せられ、その執行を終わるまで又はその執行を受けることがなくなるまでの者
- ・吉富町において懲戒免職の処分を受け、当該処分の日から2年を経過しない者
- ・日本国憲法施行の日以後において、日本国憲法又はその下に成立した政府を暴力で破壊することを主張する政党その他の団体を結成し、又はこれに加入した者

### 3) 試験日時及び試験会場等

区分	試験日時	試験の種類	試験会場
第1次試験	9月20日(日) 受付時間 9時00分～ 試験時間 10時00分から15時30分まで	教養試験 適性検査 事務適性 一般性格診断 作文試験	豊前市立八屋中学校 豊前市大字赤熊136番地1
第2次試験	10月中旬 受付時間 9時00分～ 試験時間 9時30分から12時00分まで 【詳細については、次試験合格者に行う合格通知書にて通知します。】	面接試験 身体検査	吉富町役場 吉富町大字広津226番地1

(注1) 計算機能又は翻訳機能がついた腕時計等の試験会場内への持込は禁止します。また、携帯電話を時計として使用することも禁止します。

(注2) 自家用車での来場は禁止します。



## 太陽光・太陽熱補助制度スタート

吉富町では、低炭素社会に取り組み、環境への負荷が少ない自然エネルギーの利用に係る町民の取組の推進を図り、環境にやさしいまちづくりと地球温暖化の防止のため、下記のとおり住宅用太陽光発電等設備を設置する方に補助金を交付します。

### 1 申請書受付期間

平成2年8月3日(月)~平成2年1月20日(水)まで

### 2 住宅用太陽光発電設備と住宅太陽熱利用設備の補助金の額

補助金対象設備を重複設置する場合は、対象設備の額のいずれか多い額となります。

(1)住宅用太陽光発電設備(中古品、展示品等は除きます。)

・200,000円が限度。50,000円に設備を構成する太陽電池の出力の合計値(kw表示の小数点以下2桁目を四捨五入)を乗じた額となります。

(2)住宅用太陽熱利用設備(中古品、展示品等は除きます。)

・20,000円(一律)

### 3 補助対象となる住宅

自己の居住の用に供する吉富町内の専用住宅(併用住宅、共同住宅、借家を除く。)であること。

### 4 補助金の交付対象となる方

町税を滞納していない方で、次の条件を満たす方です。

- ・町内に住所を有し、住宅を所有又は住宅を建築している者
- ・町内に住所を有し、以前に本補助金の交付を受けていない者又は世帯
- ・町内に住所を有しない場合は、実績報告書を提出する時点において本町に住所を有することが明らかである者

補助金の交付回数は1回限りです。(太陽光、太陽熱の種類は問いません。)

実績報告書提出時において、住所地(住民票で確認)が設備設置箇所でない場合、補助金を取り消します。

### 5 対象設備の設置時期(工事着工日から工事完了日)

(1)工事着工日

・工事着工日は、交付決定通知の日以降です。その日以前に工事着工した場合、理由を問わず補助金の交付は行いません。(または取り消し。)

(2)工事完了日

・当該年度の2月末日までに完了すること。

### 6 実績報告書の提出時期

対象設備の設置工事が完了した日から30日以内又は当該年度3月10日までのいずれか早い日まで

### 7 設置後の提出書類及びエコへの取り組みの報告(年間)

- ・太陽光発電設備設置者については、稼働月の翌月から1年間、発生発電量、売電電力量、買電電力量の値を毎月報告してもらいます。
- ・各家庭で、エコファミリーカレンダーを利用してエコ(省エネルギー、省資源)への取り組みをしてもらいます。

### 8 その他

申請書の提出は、設備設置工事前に限ります。

交付申請の受付は、予算の範囲内で、先着順に行い、予算を超える場合、受付は締め切ります。

### 9 この補助金にかかるお問い合わせ先

吉富町役場住民課 ☎0979-24-1124(直通)

## ② プラスチック製容器包装と白色トレイの出し方等について

プラスチック製容器包装と白色トレイは、必ず、別々の袋(無色透明)に入れて出してください。

また、汚れたままの状態のものは、リサイクル処理ができませんので、綺麗にしてから出してください。これができない場合は、可燃ごみで出してください。ごみは、出す前に必ず、資源とごみの分別ガイドブックで、収集日や内容をよく確認してから出してください。

ごみを出すことのできる場所は、お住まいの自治会で決められたごみステーションしか出せません。

収集されないごみを出した方は、必ず、その日のうちに家に持ち帰って下さい。



## ③ お盆休み中の汲取り清掃業務について

平成2年 8月	8日(土)	午前中	盆 休 み
	9日(日)	休み	
	10日(月)	平常通り	
	11日(火)	平常通り	
	12日(水)	平常通り	
	13日(木)	休業	
	14日(金)	休業	
	15日(土)	休業	
	16日(日)	休業	
	17日(月)	平常通り	

お盆前後の収集業務は左記のとおりです。お知らせいたします。

盆前の電話又はFAXによる申込み受付について

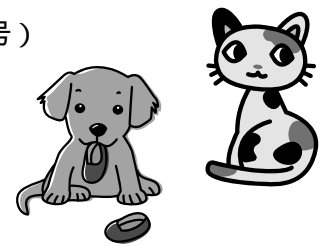
盆休み前は、大変混雑致しますので、出来るだけ早めの申し込みをお願いします。

なお、盆前の申込みは8月8日(土)までをお願いします。

豊前清掃社 電話番号: 83- 2634  
FAX番号: 82- 3749

## ④ 平成2年10月1日から 飼い犬・飼い猫の引取りが有料になります

- 1 引取り場所 京築保健福祉環境事務所衛生課(行橋市中央1丁目2番1号)
- 2 引取り手数料 生後91日未満の犬・猫は、1頭につき400円  
生後91日以上の子犬・猫は、1頭につき2,000円  
福岡県領収証紙による納入となります。
- 3 引取り日時 毎週月曜日・木曜日の午後1時～午後5時
- 4 引取りの依頼 引取りを依頼される場合、事前に京築保健福祉環境事務所衛生課にご連絡下さい。また、引取りに際しては、手数料の納付、引取申請書の記入等の手続きが必要です。
- 5 問合せ先 京築保健福祉環境事務所衛生課までお問い合わせ下さい。  
☎0930-23-2245



## ⑤ 入札による契約結果

平成2年度 吉富町戸籍総合システム構築リース契約  
委託期間 平成2年12月1日から平成26年11月30日  
NECキャピタルソリューション(株)九州支社

委託金額 10,647,000円



# 平成2年度 吉富町外 町環境衛生事務組合 職員採用試験を下記により実施します。

## 平成2年度吉富町外 町環境衛生事務組合職員採用試験実施要綱

試験日 平成2年9月20日(日)  
受付期間 平成2年8月3日(月)～平成2年8月17日(月)  
受付時間 8時30分～17時15分

ただし、土曜日、日曜日及び国民の祝日は除きます。  
郵送の場合は、平成2年8月17日(月)までの消印のあるものにより受け付けます。

### 1) 試験区分等

試験区分	採用予定数	勤務先・仕事の内容
技能労務	1名	組合長部局の周防苑の維持管理業務に従事します。

### 2) 受験資格

- 年齢 昭和5年4月2日から平成4年4月1日までに生まれた者
- 次のいずれかに該当する者は、受験できません。
  - 日本国籍を有しない者
  - 地方公務員法第16条の規定に該当する者(以下のとおり)
    - 成年被後見人又は被保佐人(民法改正の経過措置としての準禁治産者を含む。)
    - 禁錮以上の刑に処せられ、その執行を終わるまで又はその執行を受けることがなくなるまでの者
    - 吉富町外 町環境衛生事務組合職員として懲戒免職の処分を受け、当該処分の日から2年を経過しない者
    - 日本国憲法施行の日以後において、日本国憲法又はその下に成立した政府を暴力で破壊することを主張する政党その他の団体を結成し、又はこれに加入した者

### 3) 試験日時及び試験会場等

区分	試験日時	募集区分	試験の種類	試験会場
第1次試験	9月20日(日) 受付時間 9時00分～ 試験時間 10時00分から 16時05分まで	技能労務	教養試験 適性検査 労務適性 一般性格診断 作文試験	豊前市立八屋中学校 豊前市大字赤熊 136番地 1
第2次試験	10月中旬 受付時間 9時00分～ 試験時間 9時30分から 12時00分まで 【詳細については、次試験合格者に行う合格 通知書にて通知します。】	技能労務	面接試験 身体検査	吉富フォーユー会館 吉富町大字広津 41番地 1

(注1) 計算機能又は翻訳機能がついた腕時計等の試験場内への持込は禁止します。また、携帯電話を時計として使用することも禁止します。  
(注2) 自家用車での来場は禁止します。

#### 4) 試験の方法

区分	試験区分	試験の種類	内 容	
第1次試験	技能労務	教養試験	職員として必要な一般的知識及び知能についての択一式による筆記試験	
		適性検査	労務適性	労務職員としての適応性を作業適性と社会適応性の両面からみる
			一般性格診断	職員としての社会生活を送るのに必要な資質を備えているかを性格の面からみる
		作文試験	文書による表現力、課題に対する理解力等の能力についての筆記試験	
第2次試験	技能労務	面接試験	人柄等について個別面接による試験	
		身体検査	健康状態についての医学的検査 (医療機関で検査した検査書の提出を求めます。)	

#### 5) 合格者の発表

区 分	期日(予定)	掲 示 場 所
第1次試験合格者発表	10月上旬	上毛町役場正面玄関前掲示板 吉富町役場正面玄関前掲示板
第2次試験合格者発表(最終合格者)	10月下旬	同上

(注1) 合格者には、合格通知書を郵送しますが、事故などにより延着、不着となる場合もありますので、掲示板で確認してください。  
(注2) 合格発表については、電話による問い合わせにも応じます。

#### 6) 採 用

- (1) 最終合格者は、成績順に吉富町外1町環境衛生事務組合職員採用候補者名簿に登載され、平成22年4月1日以降必要に応じて採用(6ヶ月間は、条件付採用)されます。したがって、登載の順位が下位の人は採用が遅れたり、採用されないこともあります。
- (2) 採用候補者名簿の有効期間は1年間で、この間に採用がない場合には、この採用候補者名簿は失効します。

#### 7) 給 与 技能労務職 高校卒 141,900円 程度

なお、学歴、経験年数により加算される場合があります。その他、通勤手当、住居手当、時間外勤務手当等の諸手当がそれぞれの条件に応じて支給されます。また、期末・勤勉手当(平成20年度支給実績4.50月)が支給されます。ただし、これらの額等は、条例等の改正(給与改定等)により、変更されることがあります。

#### 8) 受験手続

- (1) 申込用紙の配布場所及び提出先  
吉富町外1町環境衛生事務組合事務所(周防苑内) ☎0979-22-7081)  
〒871-0831 吉富町大字直江36番地  
郵便で請求する場合は、120円切手を貼ったあて先明記の返信用封筒(角形2号封筒「33cm×24cm程度」)を同封し、封筒の表に「受験申込書請求」と朱書きして請求してください。また、往復に要する日数を十分考慮してください。
- (2) 申込方法  
申込用紙に必要事項を記入し、写真(申込前6箇月以内に撮影した上半身、脱帽、正面のもの)及び50円切手を所定のところに貼って提出してください。  
郵送で申し込む場合は、封筒の表に「受験申込」と朱書きし、配達記録郵便で送付してください。平成22年8月1日(月)までの消印のあるものに限り受け付けます。

#### 9) 受験票の交付

受験票は、受付期間終了後、申込書を整理のうえ郵送いたします。  
9月4日(金)までに受験票が到着しないときは、直ちに吉富町外1町環境衛生事務組合事務所(周防苑内)に連絡してください。

この試験に関するお問い合わせは右記まで

吉富町外1町環境衛生事務組合事務所

# 8月は町県民税・国民健康保険税の納期です

8月は、町県民税第2期分と国民健康保険税第2期分の納期です。

なお、町税は口座振替で納めることができます。納めに行く手間が省け、納め忘れの心配もなく、大変便利です。

町税は納期限内に納めましょう。納期限を過ぎると、延滞金も生じてきますので、ご注意ください。

ぜひご利用ください。

## 初盆参りを控えさせていただきます

一昨年より、諸般の事情を考慮し、町からの初盆のご家庭へのお参りを控えさせていただきます。

初盆を迎えられたご家庭におかれましては、静かなお盆で「ご愁傷のこと」を存じます。町の発展に寄与いただいた故人様の生前を偲び、心から「冥福をお祈り申し上げます。

吉富町

## 監査委員が選任されました

このほど、監査委員の任期満了に伴い、6月議会において議会の同意を得て、守口賢二郎さん（昭和）が再選任されましたのでお知らせします。

## 固定資産評価審査委員会委員が選任されました

任期満了に伴い、固定資産評価審査委員会委員が6月議会において議会の同意を得て、次のとおり選任（再任）されましたのでお知らせします。

土屋 浩一さん（土屋）  
任期 平成21年6月21日から平成24年6月20日まで

## 自衛官募集相談員が委嘱されました

自衛隊志願者に対する自衛隊に関する情報提供や、地域での広報などの募集事務について援助・活動を行うボランティアの「自衛官募集相談員」として、本町から瀧口孝次さん（昭和）と江口忠夫さん（界木）の2名が選ばれ、自衛隊福岡地方協力本部との連名で、今富町長から委嘱状が交付されました。任期は、平成21年7月1日から2年間となっています。



委嘱を受けた瀧口さん(左)と江口さん(右)

## 墓地ご案内

小犬丸宝福寺墓苑(宝福寺納骨堂)  
土屋墓地 豊前市内霊園  
中津市内霊園・墓地

半世紀前の墓石でも、新しくよみがえらせてみませんか。墓銘もはっきりします。

墓地の送迎・ご案内は責任もって行います。又、見積りは無料です。

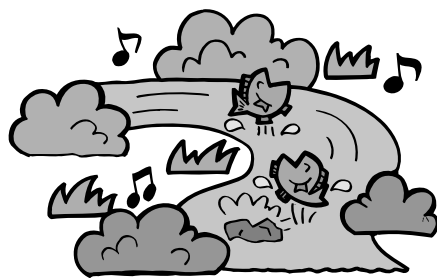
墓地管理士・お墓ディレクター  
(第080012号) (第305号)

# 墓石のはなさき

吉富町土屋 335- 3  
TEL・FAX 24- 1151



# さわやかなくらしをあなたに 下水道だより



清潔で住みよい環境の町になります。(生活環境の改善)

いやな臭いのするドブや水溜りを少なくすることで、蚊やハエ等の害虫の発生を防ぎ、快適で衛生的な生活ができるようになります。

水洗トイレが使えるようになります。(トイレの水洗化)

汲み取り式便所につきものの臭いに悩まされることもなくなり、さらに汲み取りに関するわずらわしさや心配からも開放されます。

このほかに大雨が降っても浸水の心配がありません。(浸水の防除)

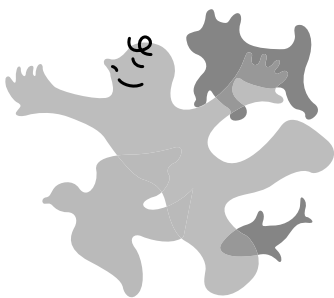
という役割もありますが、現在の大部分の下水道は分流式といって、汚水は污水管に集めて処理場へ、雨水は雨水管に集めて河川等の放流口へ運んでいく方式であるため、

川や海などの水がよみがえります。(公共水域の水質保全)  
各家庭からの生活雑排水が、直接流れ込むことがなくなるので、水路や川や海の水は、きれいになります。

雨水管の整備もおこなった場合に限られます。

本来は污水管と雨水管の両方を整備すれば一番よいわけですが、污水管の整備だけでも莫大な建設費がかかるため本町では污水管のみの整備を推進しており、雨水については今までどおり既存の側溝や水路などに流していただきます。

以上が下水道を整備することでもたらされる効果なのです。しかし、本町で公共下水道が使えるのは、まだ限られた区域だけです。今後とも皆様のご理解とご協力をお願いいたします。



## 募集

### 「第39回青年のつどい」 参加者募集

福岡県選挙管理委員会では、選挙と私たちの生活とのかわりや選挙のルールについて同世代の仲間と学習する「青年のつどい」を開催します。青年の皆さん、選挙の意義やルールについて学習してみませんか。

- 開催日 10月31日(土)~11月1日(日)
- 開催場所 福岡県立社会教育総合センター  
(糟屋郡篠栗町)
- 対象 20歳から30歳くらいの人
- 参加費用 無料
- 申込締切 10月14日(水)
- 問合せ先 福岡県選挙管理委員会  
(☎092-643-3077)

詳しくは以下のホームページをご覧ください。  
<http://www.pref.fukuoka.lg.jp/f06/tsudoi.htm>

## 案内

### 平成2年度 福岡県職員採用試験案内

(短大卒業程度(類)・高校卒業程度(類))

- 【第1次試験日】9月27日(日)
- 【申込受付期間】8月17日(月)~8月28日(金)

インターネットでの受付期間/  
8月17日(月)~8月25日(火)

申込書持参の場合の受付時間/8:30~17:00  
(土曜・日曜は閉庁日のため受け付けておりません。)

郵送の場合/8月28日(金)までの消印のあるものに限り受け付けます。

試験の種類・区分及び採用予定数等詳しい内容は下記までお問い合わせください。

- 【問い合わせ先】福岡県人事委員会事務局  
〒812-8577 福岡市博多区東公園 番 号  
☎092-643-3956

ホームページ <http://www.pref.fukuoka.lg.jp/f20/saiyo.html>



# 2011年7月24日 地上デジタル放送完全移行にむけて

2011年7月24日までに今までのテレビ放送(地上アナログ放送)は終了します。それまでに皆様のテレビを「地上デジタル放送」対応にかえていただく必要があります。地上デジタル放送の番組を見るためには、地上デジタルテレビに買い換えるか、お手持ちのアナログテレビに「地上デジタルチューナー」をつなぐなどの必要があります。

NH受信料の全額免除世帯を対象に簡易チューナーの支給が予定されています(総務省施策)  
総務省では、NH受信料の全額免除を受けている世帯等を対象に、現在お持ちのアナログテレビに接続することでデジタル放送がみられるようになる、簡易チューナーの無償給付を予定しています。平成2年秋以降の支援開始となる見込みです。

具体的な申込先、申込方法、受付開始時期については、準備が整い次第お知らせします。

(注:ご自身で購入したチューナー等に対する金銭支援はありません。現物給付ですのでご注意ください。)

地上デジタル放送に関するお問い合わせ先

総務省地デジコールセンター ☎0570-07-0101

## ⚠️ 地デジであなたをだます詐欺にご注意!

テレビの地デジ対応やアンテナ交換などを口実にした詐欺が発生しています。身におぼえない工事や代金請求にはご注意ください。

地上デジタル放送についての役場窓口

企画財政課

☎24-4071

## 献血のお知らせ

みなさんの協力によって多くの命が救えます。

日 時 平成2年8月20日(木)  
10:00~11:30 12:30~15:30  
(11:30~12:30までは昼休みのため受付できません。)

場 所 吉富フォーユー会館

持参するもの ご本人と確認できる書類(運転免許証・保険証・パスポートなど)

感染症(エイズなど)の検査目的の献血を未然に防止するための確認です。確認ができないと献血をお断りすることがあります。

問い合わせ先 吉富町役場 健康福祉課  
☎24-1123

## 入札結果

吉富漁港単独航路等浚渫工事  
(漁村再生交付金)

五千七百五十一万九千円

岡本土木(株)



喜連島地区雨水排水ポンプ  
設置工事

百七十六万四千円

(有)恒広設備

雨水ポンプ設置に伴う

町道古表昭和線(山国川河川管

理通路)改良工事

百七十七万四千五百円

(有)麻野鉄工建設興業



# 子育て支援センター便り

竹田好文先生の指導で積み木遊びに取り組みました。「つながるかたち つながるころ つながるいのち」豊かな愛情の中で自由に生きることができたら、こんな幸せなことはありません。

子どもたちに自由に生きる力をつけるために、子育て支援の更なる向上を目指してまいります。

次の開催は11月27日(金)を予定しています。お気軽にご参加下さい。



親と子どもが共同で作った「円筒ドーム」

## 【吉富町子育て支援センター】

〒871-0811 築上郡吉富町大字広津 64番地 1 TEL・FAX 23 - 2178  
E-mailアドレス: yoshi-kosodate@bz03.plala.or.jp

## 病児・病後児保育について

病児・病後児保育ってなあに？

病気にかかっている人、あるいは病気の回復期にあるお子さんを日中お預かりして、保護者に代わってお子さんの保育と看護を行うことです。吉富町では東病院付設の病児保育ラビットにて行っています。

登録票の提出を！

利用する方は、事前登録が必要です。予め登録票を役場健康福祉課に提出してください。

利用申請

利用する時は、申請書に必要事項を記入し、かかりつけの先生に記載してもらい、前日までに役場健康福祉課もしくは東病院に提出してください。

対象児童は、生後3ヶ月から小学校3年生までの児童となっています。

保育時間

月曜日から土曜日の午前8時から午後5時30分の間で、連続7日間可能となっています。

利用料金

1人1日 2,000円

但し、生活保護世帯の方は無料、住民税非課税世帯は500円、所得税非課税世帯は1,000円となっています。



【問い合わせ先】

役場健康福祉課 ☎ 24 - 1123

## 吉富町公費医療制度をご存じですか？

受給対象者となるには申請が必要です。各制度の受給要件は下記の通りです。該当すると思われる方は、役場健康福祉課で手続きをしてください。

乳幼児医療費支給制度

対象...小学校就学前の乳幼児

重度障害者医療費支給制度

【対象】 身体障害者手帳 1、2級該当者

療育手帳 A 該当者

身体障害者手帳 3級かつ療育手帳 B 該当者

精神保健福祉手帳 1 級

65歳以上 75歳未満の方で、上記の手帳をお持ちの方は後期高齢者医療制度加入の方が対象となります。

ひとり親家庭等医療費支給制度

【対象】 18歳に達する日以後の年度末までの間にある子供を現に扶養している母子家庭の母及び父子家庭の父

18歳に達する日以後の年度末までの間にある母子家庭の子及び父子家庭の子

18歳に達する日以後の年度末までの間にある父母のない子

重度障害者、ひとり親家庭等医療には、所得等の審査があります。また、いずれも生活保護を受けている方は対象になりません。

【問い合わせ先】 役場健康福祉課 ☎ 24 - 1123

# わがまち ふるさと トピックス

## 第63回全国アマ名人福岡県予選の シニア将棋名人戦福岡県大会にて 優勝

「主催」日本将棋連盟

6月21日、行橋市西宮市の  
A豊築みやこ会館で行われた福  
岡県大会シニア将棋名人戦で、  
若山征洋さん（高浜）が優勝し  
ました。

大会には福岡県下より、約1  
20名がA・B・C・小学生・  
シニアの各クラスに参加し熱戦  
が展開されました。

## 【寿会】 囲碁大会結果

よしとみ憩いのやかたで、6  
月22日（月）吉富町寿会連合会（福  
田喜正会長）主催の「第8回吉  
富町寿会連合会囲碁大会」が開  
催されました。主な結果は、次  
のとおりです。

- 【A級パート】
- 1位 矢野 光夫
  - 2位 寺岡 敏光
  - 3位 宇佐 米市

- 【B級パート】
- 1位 長野 政敏
  - 2位 磯田 照明
  - 3位 太田 榮

- 【C級パート】
- 1位 田中 昭雄
  - 2位 矢田 琢夫
  - 3位 是本 豊

## 第29回福岡県少年柔道大会で 石丸淑子さんが準優勝！

6月21日（日）に、福岡武道館に  
て「文部科学大臣杯・柔整旗争  
奪」第29回福岡県少年柔道大会」  
が開催されました。県内各地か  
ら強豪たちが多数参加するなか、

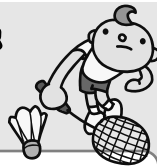
吉富少年柔道教室の石丸淑子さ  
ん（吉富町大字別府）が、個人  
戦「6年生女子の部」で準優勝  
しました。



準優勝の石丸淑子さん

## 第48回築上郡民体育大会で 吉富町が大活躍！！

去る7月5日（日）に第48回築上郡民体育大会（築  
上郡体育協会主催）が開催されました。吉富町は「バ  
ドミントン競技」の会場となっており、そのほか、  
上毛町にて「バレーボール競技」、築上町にて「ソフ  
トテニス競技」「卓球競技」がそれぞれ行われました。  
吉富町からは全競技に選手が出場し、大活躍し  
ました。  
なお、主な大会結果は次のとおりです。



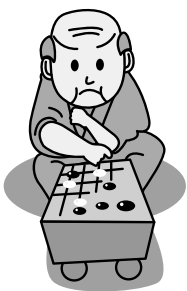
- 【バドミントン競技】
- 一般男子の部 優勝
  - 壮年男子の部 準優勝
  - 壮年女子の部 優勝
- 【ソフトテニス競技】
- 一般の部 準優勝



バドミントン：壮年女子チーム



バドミントン：一般男子チーム



# 吉富少年野球クラブが 全国大会出場!!

第31回福岡県体育協会スポーツ少年団軟式野球交流福岡県大会が、7月11日(土)、12日(日)に北九州市立の場地球場で開催されました。大会には、県下各プロツクを勝ち抜いた代表チームが出場しました。

吉富少年野球クラブは大激戦を制して第28回大会以来3度目の優勝を果たし、8月6日(土)10日に北海道の札幌市で開催される全国大会へ出場します。

なお、主な試合結果は次のとおりです

- 一回戦  
吉富クラブ 9 0  
浅川ベアーズ  
(北九州地区)
- 準決勝  
吉富クラブ 3 2  
大任無限 (筑豊地区)
- 決勝  
吉富クラブ 4 3  
青葉ベースボールクラブ  
(北九州地区)



## フォーユー会館催し物ご案内

日付	催し物	時間	入場料
8/30 日	ジョイフル コンサート 《問い合わせ先》 新森真理子 0979-82-4213	開場 / 13:00 開演 / 13:10	無料



## 吉富町図書室からのお知らせ

### 月間ランキング(6月分)

#### 一般書

- |     |                 |        |
|-----|-----------------|--------|
| 1位  | 聖おにいさん 1        | 中村 光   |
| 2位  | わが家の母はビョーキです    | 中村 ユキ  |
| 3位  | 望郷の道 上・下        | 北方 謙三  |
| 4位  | アイシテル 海容 前・後編   | 伊藤 実   |
| 5位  | シズコサン           | 佐野 洋子  |
| 6位  | こんな感じ           | 群 ようこ  |
| 7位  | たっぷりおいしいスープBook | あた めぐみ |
| 8位  | 告白              | 湊 かなえ  |
| 9位  | レッドゾーン 上・下      | 真山 仁   |
| 10位 | 1 Q8 4          | 村上 春樹  |

#### 児童書

- |     |                    |
|-----|--------------------|
| 1位  | 名探偵コナン推理ファイル昆虫の謎   |
| 2位  | ねないこだれだ            |
| 3位  | かいじゅうたちのいるところ      |
| 4位  | 崖の上のポニョ 1          |
| 5位  | もこもこもこ             |
| 6位  | 時の迷路 続             |
| 7位  | 3びきのこぶた            |
| 8位  | 鏡のうらがわレストラン        |
| 9位  | しろくまちゃんのほっとけーき     |
| 10位 | リサとガスパールのたいくつないちにち |

### 新着図書のお知らせ

#### 一般書

- |                       |           |
|-----------------------|-----------|
| 悩み解決ビギナーのためのバラ栽培      |           |
| 憲法絵本                  | 橋本 勝      |
| この道はいつか来た道            | 北原 白秋     |
| 思わず人に話したくなる間違いだらけの戦国史 |           |
| みるみる理解できる宇宙論          |           |
| 猫カフェ+                 | 関 由香      |
| 自分らしい葬儀とお墓の全てが分かる本    |           |
| おなかいっぱいサラダ            | コマツガキ アケミ |
| 昭和を彩った女たち             | 永沢 道雄     |

#### 児童書

- |                   |
|-------------------|
| ふきまんぶく            |
| ピッツアぼうや           |
| せかいをみにいったアヒル      |
| 大人になる前に身につけてほしいこと |
| おおきなおおきなおいも       |
| かいものさんぽゴムぞうり      |
| こびととくつや           |
| あおい目のこねこ          |

### 臨時休館日のお知らせ

フォーユー会館図書室は、8月13日(木)から16日(日)までの4日間臨時休館します。17日(月)が定期休館日ですので、再開は8月18日(火)からです。

### 図書室の蔵書検索システムについて

ご家庭に居ながらにして、図書室の蔵書が検索できる蔵書検索システムが稼動しました。新着状況も確認できます。どうぞご利用ください。

[吉富町ホームページ](#)

[図書室](#)

[吉富町図書室蔵書検索](#)

# パソコンに触れてみよう！ 生涯学習講座「パソコン教室」 の受講生を募集します。

対象者 吉富町在住の20歳以上の方  
(定員を超す場合は初めて受講する方を優先します。)  
ワープロ等の文字入力ができる方

講座 簡単な地図を作ってみませんか? ~ Exce編 ~

内容 図形の作成や編集、テキストボックスの作成・編集

開催日時 8月2日(木)・28日(金)  
午後1時30分~午後3時30分(1日2時間の2日間)

受付期間 8月5日(水)から8月19日(水)  
午前8時30分から午後5時15分まで  
(ただし、土日祝日は除く)

場所 吉富フォーユー会館 3階 パソコン教室

定員 20名(先着順とします。最小催行人数 5名)

受講料 無料(ただし、テキスト代として200円必要となります。)

申し込み 吉富町教育委員会(吉富フォーユー会館内)  
吉富フォーユー会館窓口、又は、電話受付をいたします。

問い合わせ先 吉富町教育委員会 ☎ 22-1944

# お知らせ

## 古文書による郷土史研究講座開催のお知らせ

古文書を読み解きながら、郷土史に触れる講座です。

場所 吉富フォーユー会館2階 視聴覚室

講師 九州共立大学講師 半田隆夫

日時

1回目 平成21年8月20日(木)  
2回目 平成21年10月8日(木)  
3回目 平成21年11月19日(木)  
4回目 平成22年3月25日(木)  
午後1時30分~(2時間程度)

興味のある方はぜひお越しください。

お問合せ 吉富町教育委員会 ☎ 22-1944

## 原爆犠牲者に黙とうを

8月6日は広島に、8月9日は長崎に原爆が投下された日です。

当日、広島市と長崎市では、慰霊並びに平和記念式典が行われます。

れ、8月6日午前8時15分及び8月9日午前11時2分に平和の鐘を合図に1分間の黙とうが捧げられます。

皆さんも、それぞれの職場や家庭で、追悼と平和祈念の黙とうを捧げましょう。

## 休日相談医案内

月・日	病 院	名 住 所	月・日	病 院	名 住 所
8・13	中津市民病院	恒富	8・13	内尾整形外科医院	上宮永
"	みぞくち泌尿器化クリニック	恒富	"	前田内科医院	田尻
"	椎田病院	築上町	8・30	宮部病院	築上町
"	かわしまクリニック	宮夫	"	田縁クリニック	中央町
"	宮田内科医院	牛神	"	末宗内科医院	沖代町
8・9	豊前病院	久路土	8・23	重岡胃腸科外科医院	三毛門
"	古賀整形外科内科医院	築上町	"	サンタマリア脳神経外科	下池永
"	木下外科	宮夫	"	西内科	新魚町
"	末廣医 院	沖代町	8・16	宮崎リハビリテーション医院	築上町
"	大川病 院	四郎丸	"	宮本整形 外科	中央町
8・2	清田整形 外科医院	恒富	"	縄田内 科	豊後町
祝 日	歯科 (9時~17時30分)	荒堀	8・15	くろつち整形 外科クリニック	赤熊
日曜日	内科・小児科 (9時~22時 受付は21時30分まで)	豊前市	"	中津市 民病院	下池永
	豊築休日急患センター ☎ 82-8820		8・14	上毛町国民健康保険豊前診療所	上毛町



# 平成2年度 スポーツフェスタ・よしとみ開幕!

～ スポーツでみんないきいき! あふれる笑顔! ～

吉富町体育協会では、町民スポーツの普及・活性化を図ることを目的として『スポーツフェスタ・よしとみ』を開催します。  
期間中、様々なスポーツ大会を開催しますので、ふるってご参加ください。



開催  
期間

平成2年 8月～12月

開催  
種目

## 第6回吉富町民親善野球大会

期日 / 平成2年8月14日(金)、15日(土)

会場 / 吉富漁港総合グラウンド / 吉富中学校グラウンド

詳細は下記までお問い合わせください。

決勝戦は、15日に漁港グラウンドで行います。地区対抗の大会ですので、両日、会場での熱い応援をお願いします。

## 第20回吉富町ソフトバレーボール大会

期日 / 平成2年9月13日(日) 会場 / 吉富町体育館

## 第8回吉富町民ゴルフ大会

期日 / 平成2年10月18日(日) 会場 / 中津カントリークラブ

## 第3回吉富町親善グラウンドゴルフ大会

期日 / 平成2年11月14日(土) 会場 / 吉富漁港総合グラウンド

## 第1回吉富町卓球大会

期日 / 平成2年12月6日(日) 会場 / 吉富町体育館

## 第22回吉富町バドミントン大会

期日 / 平成2年12月13日(日) 会場 / 吉富町体育館

### 開催内容

各大会の詳細・募集については、随時、広報誌等を通じてお知らせします。

問合せ先

吉富フォーユー会館内 吉富町体育協会  
スポーツフェスタ・よしとみ実行委員会事務局(☎22-1944)

平成2年度スポーツフェスタ・よしとみ

第20回

# 吉富町ソフトバレーボール大会

下記のとおり参加チームを募集します!

記

**参加チーム募集!!**

期日 平成2年9月13日(日)

会場 吉富町体育館

実施種目 ・一般の部(女性の部 / 男女混合の部(男性は1チーム2名以内))  
・小学生の部(小学3年生～6年生)

参加資格 ・町内在住者もしくは町内就業者 ・町内で活動するスポーツクラブ

大会要項 詳しくは、下記までお問い合わせください。

申し込み 参加申込書に記入のうえ、下記にご提出ください。なお、参加申込書は吉富フォーユー会館窓口にあります。

締め切り 平成2年9月4日(金)

その他

・参加は無料です。

・事前練習会を下記のとおり開催しますので、ご自由に参加ください。

・日時: 8/7(金) 8/21(金) 8/28(金) 9/4(金) 9/11(金) 19:30～21:00 計5回

・会場: 吉富小学校体育館

【申込みお問い合わせ先】 吉富フォーユー会館内 吉富町体育協会 スポーツフェスタ・よしとみ実行委員会事務局

第3回

# 吉富町文化祭

## 出展作品の募集

10月31日(土)、11月1日(日)の2日間にわたり、第3回吉富町文化祭が開催されます。

皆さんの日頃の活動の成果を文化祭で発表してみませんか？

### 出品資格

吉富町文化協会に所属しているサークル会員または個人  
文化協会に加入されていない方は、出品申込書提出時に加入してください。会費は1,300円です。

### 申込期間

8月5日(水)から9月4日(金) 期間厳守

### その他

出品点数は、一部門につき2点までです。

詳細は広報よしとみ10月号でお知らせいたします。

### 【お問合せ、お申込み】

吉富フォーユー会館内・吉富町文化協会事務局  
(☎0979-22-1944)

# フリーマーケット

## 出店募集

11月1日(日)、第3回吉富町文化祭においてフリーマーケットを開催いたします。

ご家庭で眠っている物等を売ってみませんか？  
団体、個人など、参加条件は問いません。

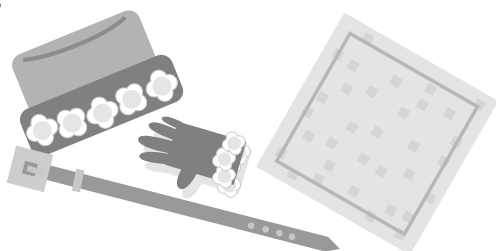
会場 吉富フォーユー会館周辺

出店料 1店舗につき500円

### 【お問合せ、お申込み】

吉富フォーユー会館内、吉富町文化協会事務局  
(☎0979-22-1944)

申込みが多数の場合は抽選とさせていただきます。



平成2年度

# 敬老会のお知らせ

平成2年度敬老会を次のとおり開催いたしますので、該当者の皆様は、お誘い合わせのうえ多数ご参加ください。

該当者 75歳以上の方  
(昭和9年9月16日以前の出生者。)

日時 9月18日(金曜日)  
受付/午前9時30分~  
式典/午前10時00分~

(式典終了後、吉富町寿会連合会によるカラオケが披露されます。)

会場 吉富フォーユー会館 大ホール

なお、該当者の皆様には、9月初旬頃にご案内の文書を配布する予定です。

### 【担当及び問合せ先】

敬老金、記念品については  
吉富町役場健康福祉課(☎24-1123)  
会場、カラオケについては  
吉富町教育委員会(☎22-1944)

第36回

# 吉富夏祭り

日時 平成2年8月22日(土) 18:00~  
(小雨決行)

場所 田辺三菱製薬(株) 南側グランド

### プログラム

- ・盆踊り(高浜・喜連島子供会)
- ・吉富神楽
- ・コミカルジャグリングショー(ピエロSANDO)
- ・バンド演奏(Vic bongo)
- ・花火大会
- ・福引き抽選会

主催 吉富夏祭り実行委員会

共催 田辺三菱製薬(株)  
田辺三菱製薬工場(株)  
(株)エーピーアイコーポレーション  
アルケマ吉富(株)  
三菱化学エンジニアリング(株)  
三菱化学物流(株)  
九動(株)  
田辺三菱製薬労働組合



平成2年度

# 第2回 福岡県警察官募集案内

試験種類・区分		採用予定数	受付期間	第1次試験日
第2回 試験	警察官A(男性)～大学卒業程度	105人	8月3日(月) ↓	(1日目) 9月20日(日)
	警察官A(武道指導)～大学卒業程度	2人		(2日目)
	警察官B(男性)～高校卒業程度	150人	8月24日(月)	10月上旬～10月中旬
	警察官B(女性)～高校卒業程度	15人		武道指導は1日目のみ

## 【お問い合わせ】

豊前警察署 ☎0979-82-0110

なお、県警ホームページに受験資格等の詳細な募集案内を掲載しています。

県警ホームページ <http://www.police.pref.fukuoka.jp>



# 京築広域圏消防吏員採用試験案内

## 【試験日・試験会場】

第1次 平成2年10月18日(日)  
豊前市立八屋中学校

第2次 平成2年11月中旬  
京築広域圏消防本部

## 【採用】

平成2年4月1日予定

## 《案内及び受験申込書請求・問い合わせ先》

〒828 0061 豊前市大字荒堀525 1  
京築広域圏消防本部総務課  
☎0979-82-0119

## 【受付期間】

平成2年8月17日(月)  
～平成2年9月7日(月)

## 【採用予定人員・受験資格】

消防吏員 4名程度  
昭和56年4月2日～平成4年4月1日までに生まれた人

申込書は上記のほか、東部分署(上毛町)、西部分署(築上町)、京都分署(みやこ町豊津)、勝山出張所(みやこ町勝山)、広域圏事務局(豊前市役所3階)に用意しています。



## 【最終合格発表】

平成2年12月初旬予定

## —— 町広報に有料広告を募集しています。 ——

吉富町では、「広報よしみ」に有料広告を募集しています。町内外の団体・企業・商店からのご応募をお待ちしています。

掲載規格及び掲載料金

種類	規格	月額料金
1枚(単色)	縦50㍍リ×横175㍍リ	10,000円
半枚(単色)	縦50㍍リ×横87.5㍍リ	5,000円

問合せ先 詳細については、吉富町教育委員会(吉富フォーユー会館内)へお問い合わせください。

TEL 0979-22-1944 FAX 0979-24-5406

# 吉富文芸

## 短歌

揚水の放送を聞き三日後に見わたすかぎりの青田となりぬ 岡 紀子

念願の宗谷の岬にをり立ちてあかず眺むる最果ての海 佐藤トヨ子

真夏日の続くさ庭の紫陽花は雨を待ちあむ色のあせゆく 福山 武子

月下に咲く瞬間を見む神秘的一夜の雌蕊雄蕊たちかな 高原トシエ

八十六才の誕生日にアンサンブルの服を買いくれぬ遠き孫より 大澤 忠義

思はずにすぎな赤飯もちくれしありがたきかなその気持こそ 太田 鶴子

ひときわにピンクかかけて立ち葵は初夏の陽浴びて風にゆれをり

火の国の熊本城の庭に立つ巨木に見とれぬ梅檀と言ふ 尾坐 新子

配食サービスの弁当にはやばや夕餉終へ又畑に出るちくはくもする 梅林壽美子

居間うちに溶け込み風の立ちてきぬ庭のやつで葉の干手を揺らし 佐田 正子

友遊きて形見となりし杏の実青葉のかけに七八つけり 田代 洋子

久しぶり帰宅をすればメダカ達大きくなりて数のふえある 花畑フサ子

金柑の色づき言ひて来し電話母のさびしさ諾ひきれざり 東 洋子

国会の中にもマスクしたる人多くなりゆく新型インフル 向野 朝香

饒舌にすぎしと思ひつつ帰り来てテレビにぼんやりおバカキヤラ見る 渡辺多恵子

## 俳句

町角に付属幼稚園と書かれたるバスに出合ひて亡孫思ひ出づ 石井眞理子

とろとろと春の陽気に誘われて昼寝しきりに幼児のごとく 馬渡 築川

愛々し水面に揺れる早苗かな 田中 収

梅雨深し図書室の灯親しみぬ 矢頭ミキ子

虹の輪に夢を唱へる幼き日 山口てる代

草むらにからみて沈む恋虫 山本美津子

紫陽花の色あざやかに天仲寺 木村 幸

螢火の消えて闇なお深くなり 小原シズ子

虹の橋景境つなぎ小買物 中川ハナエ

虹の橋渡れば浄土なりしかも 中石キヌエ

ひとり病む庭のしずけさ実梅落つ 廣田千代子

梅雨晴間八面山の稜線青々と 丸谷 清子

## 川柳

歓声のグラウンドゴルフ炎暑かな 奥家トシ子

にぎやかに巣立つながす親燕 猫田加代子

遠蛙ひとりの遅き夕餉かな 渡辺くみ女

垣根こゆおもたく濡れし手毬花 大澤 忠義

バイキング箸を迷わす血糖値もつ一度五右衛門風呂に入りたい同居して穏やかな日々をありがとう 大澤 忠義

人間の無理を飲み込む温暖化買え買えとモデルチェンジに煽られる 馬渡 築川

宇宙では尿から水を再生すメニユーには婚カツなんて無いと孫 橋口 登

梅雨空に濡れてまで出るウォーキング 橋口 登

飲み会と誘われ出たが後援会麻生さん連休止めて失業者

### 親子ふれあい人形劇のお知らせ

『人形劇団ののほな』による楽しい人形劇の公演を開催します。

親子で一緒にわくわく・ドキドキしながら、人形劇を楽しんでください。

皆様のご来場をお待ちしています！

日時 8月31日月

午前11時00分から

(約40分程度)

会場 吉富町子育て支援センター

ター

プログラム

「ちいちいにんにん」

(平成21年度児童福祉文化賞)

舞台芸術最優秀グランプリ受賞作品)

5つの人形劇集です。

対象者 町内在住の幼児とその保護者

入場料 無料

お問い合わせ先

吉富町教育委員会

☎22・1944



## 第4回

# 「親子で楽しむ朝ごはんコンクール」

親子で一緒に、手軽に作れる、「ごはん」を使った朝食メニューを募集します。

栄養バランスがよい朝ごはんを親子で作って、応募してみませんか？

未就学児童～小学4年生以下の部・小学5年生以上～中学生の部・高校生以上の部の3部門から優秀作品を表彰します。また、最優秀賞には県産米「夢つくし」30や県産ブランド農林水産物を、また、他の表彰者及び抽選当選者にも県産ブランド農林水産物を贈呈します。

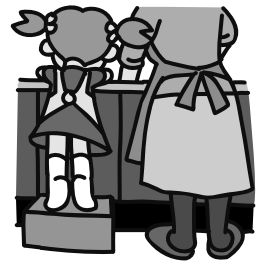
募集期間 平成2年7月21日(火)から9月10日(木)まで

募集条件 県内居住者 親子での応募(子どもとその保護者。子は20歳以下)

専用応募用紙は市町村、県出先機関等で配布するほか、県ホームページに掲載します。

詳しくは、福岡県農林水産部水田農業振興課食糧係までお問い合わせください。

☎092-643-3472



### 吉富あいあいセンター

## 離乳食教室のお知らせ

栄養士による栄養相談もありますので、是非赤ちゃんと一緒にご参加ください。

日時 8月20日(木)  
午前10時30分～  
11時30分

場所 吉富あいあいセンター  
プレイルーム

参加料 無料  
事前に電話予約をお願いします。

【お問い合わせ・申込み先】

吉富あいあいセンター  
☎23-9900



## 慶弔

【お誕生おめでとう】

永尾 博文

海琴ちゃん(今吉下)

下山 統臣

実友ちゃん(今吉下)

岩丸 康男

康太郎ちゃん(今吉下)

米村 悟

美音ちゃん(広津下)

岩下 祐紀

心ちゃん(高浜)

榎園 達也

咲夏ちゃん(小犬丸下)

小林 弘幸

椿季ちゃん(榆生)

土屋 晋太郎

珠来ちゃん(界木)

近砂 覚志

穂高ちゃん(幸子団地)

高尾 広篤

優希ちゃん(直江)

川野 耕生

隼輔ちゃん(榆生)

【ご冥福をお祈りします】

佐藤 節子様 78歳(高浜)

南 みさ子様 82歳(広津上)

山本 健一様 69歳(鈴熊)

## 香典返しお礼

山下多佳子様 90歳(和井田)

矢永 小雪様 85歳(広津下)

【吉富町社会福祉協議会へ】

守口 正典様 (小犬丸上)

佐藤 吉彦様 (高浜)

山本 京子様 (鈴熊)

山下 康博様 (和井田)

【吉富町寿会連合会へ】

守口 正典様 (小犬丸上)

佐藤 吉彦様 (高浜)

(7月9日受付分まで)

# Happy Birthday

歳のお誕生日おめでとう！

あいあいセンター便り

【問い合わせ先】吉富あいあいセンター ☎ 23-9900



ち なつ  
別府 千夏ちゃん (女)  
(H20年 8月 6日生 直江)



ひろむ  
川島 大夢ちゃん (男)  
(H20年 8月 8日生 楡生)



なつみ  
畑本 夏海ちゃん (女)  
(H20年 8月 3日生 喜連島上)

## \* パパ・ママ学級のお知らせ \*

日 時 8月22日(土) 午前10時~11時30分  
場 所 吉富あいあいセンター 多目的室  
内 容 沐浴指導 実習、妊婦疑似体験(希望者)  
妊娠中の栄養など

参加費 無 料

持ってくる物 母子手帳、スリッパ必要な方)

妊婦疑似体験の際、写真撮影希望の方はカメラを持参してください。

申し込み 8/10(水)までに申し込んでください。

託児が必要な方はご相談ください。



【問い合わせ・申込み先】 吉富あいあいセンター ☎ 23-9900

### 今月の健康標語

朝ごはん しっかり食べて 元気に運動

吉富小学校  
粟田 桃花

8月

### 今月の健康案内

3日(月) 健康相談 10:00~12:00 あいあいセンター

6日(木) 赤ちゃん広場 10:00~12:00 あいあいセンター

10日(月) 健康相談 10:00~12:00 あいあいセンター

17日(月) 健康相談 10:00~12:00 あいあいセンター

19日(水) こころのリハビリ教室「ひだまり」 10:00~12:00 あいあいセンター

20日(木) 赤ちゃん広場(離乳食教室) 10:00~12:00 あいあいセンター

21日(金) 栄養相談 10:00~12:00 あいあいセンター

21日(金) 歳6ヶ月児健診(1歳6ヶ月~8ヶ月児) 13:30~14:30 あいあいセンター

22日(土) 両親学級 10:00~12:00 あいあいセンター

24日(月) 健康相談 10:00~12:00 あいあいセンター

26日(水) BCG予防接種(3~5ヶ月児) 14:00~14:15 あいあいセンター

31日(月) 健康相談 10:00~12:00 あいあいセンター