

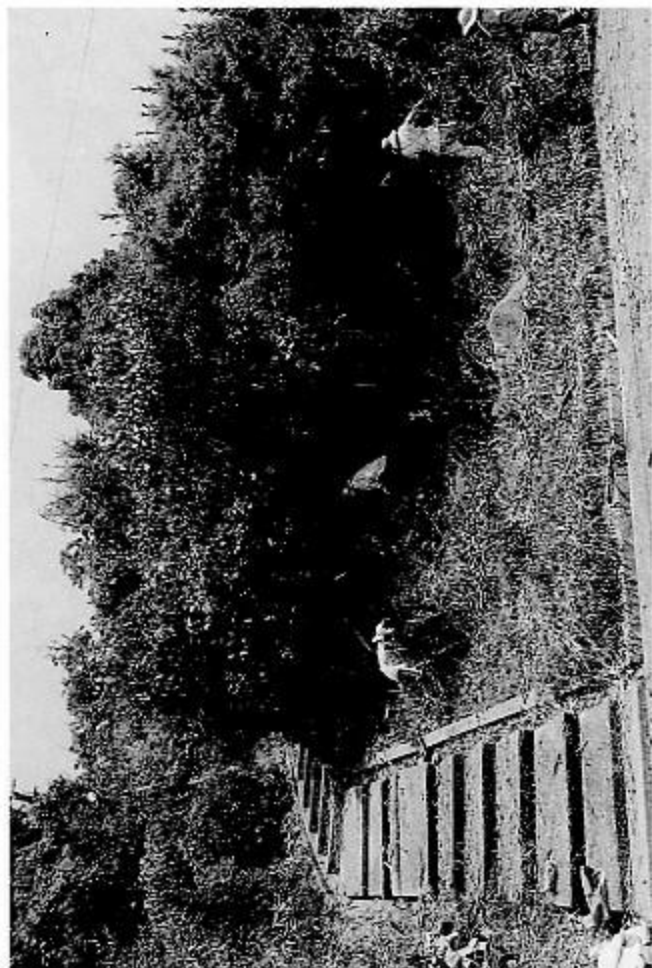
圖 版



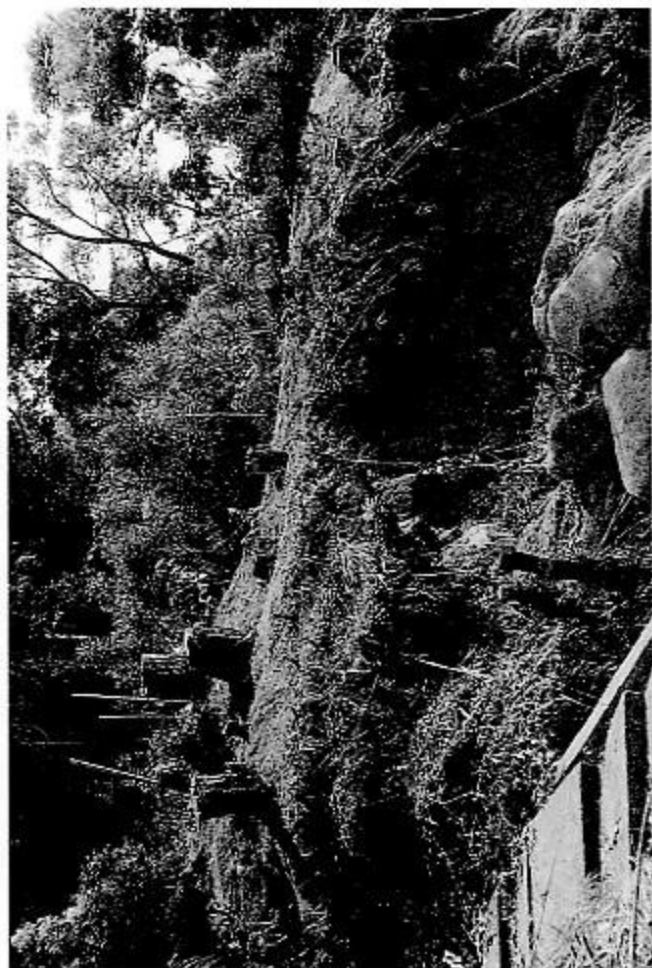
鈴熊山遺跡周辺航空写真 (1/20,000. KU-92-2X C4-10)

1 八幡古表神社 2 広津山 3 天仲寺山 4 鈴熊山

5 榎生山 6 日隈山 7 雄熊山 8 史跡大ノ瀬宮街遺跡 9 垂水廃寺 10 中津城



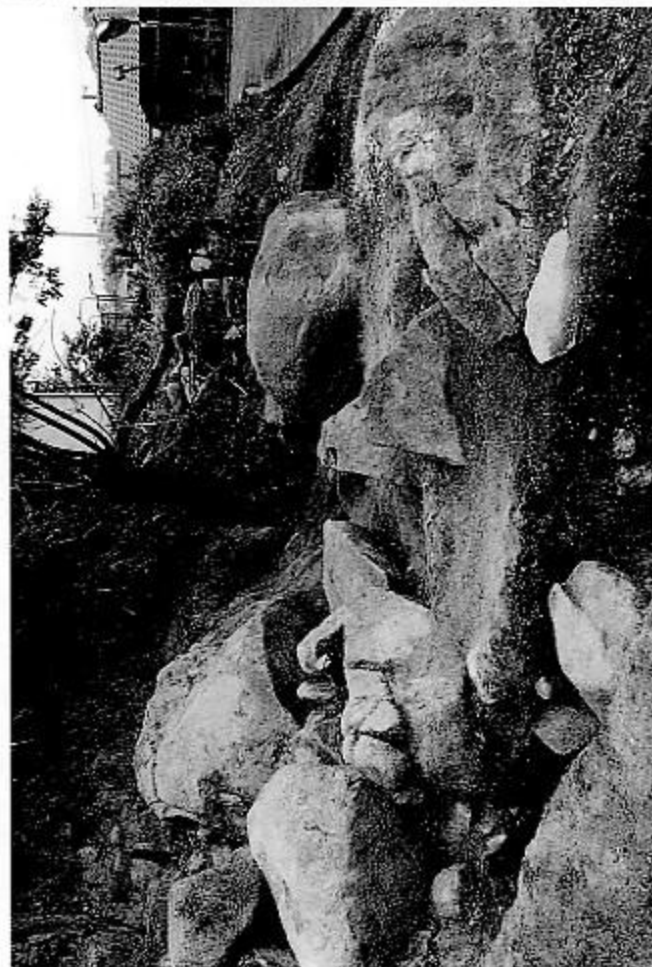
1. 第1地点全景 (伐開前、南西から)



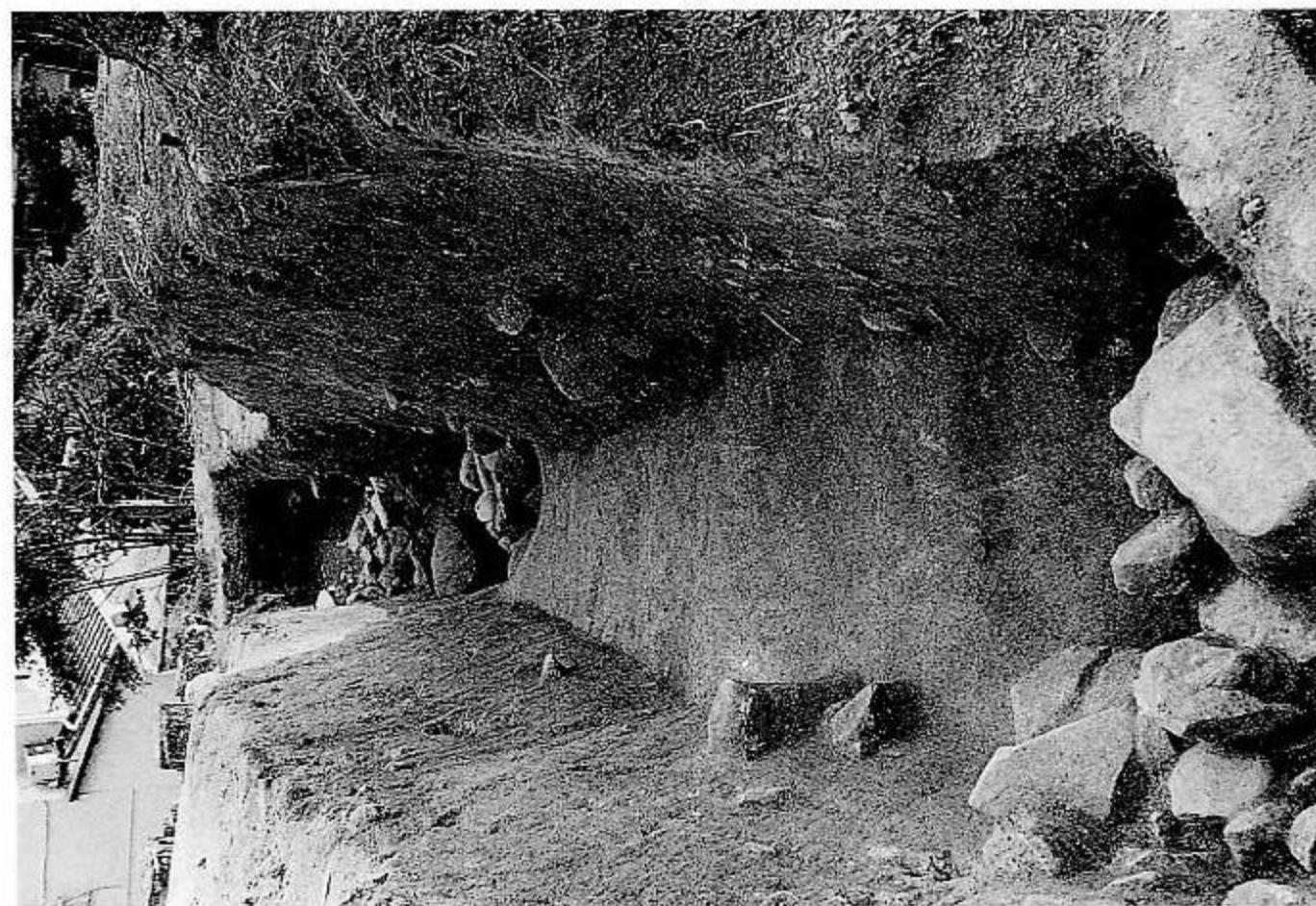
2. 同 (伐開後、南西から)



3. 第1-a地点巨石群 (東から)



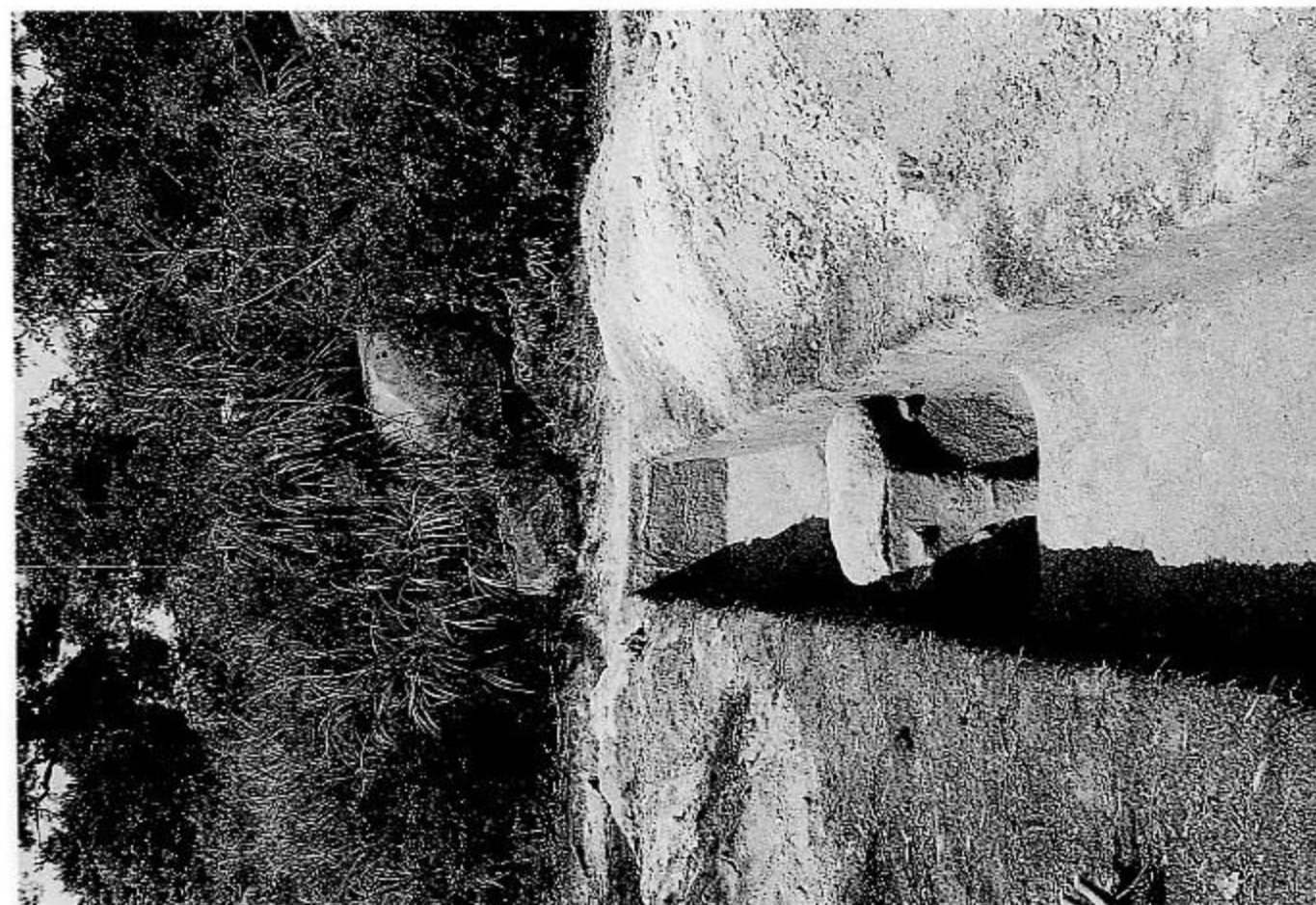
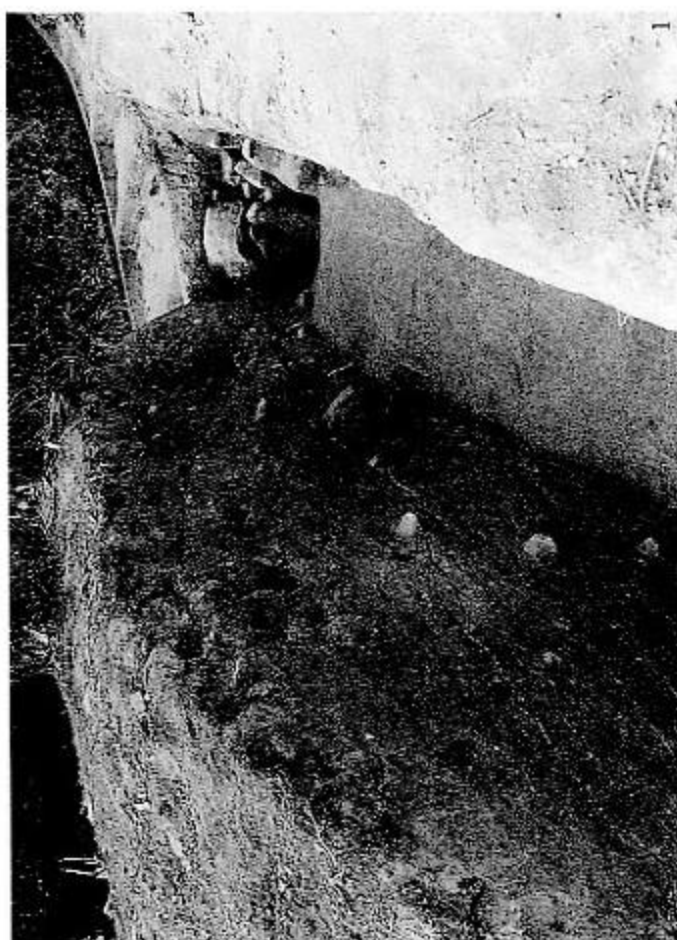
4. 同 (西から)



1. 第1-b地点全景（北から） 2. 同古墳盛土（北東から） 3. 同トレンチ全景（北から）



1. 第1-b地点トレンチ石材検出状態(南から) 2. 同(南から) 3. 同(北から)



1. 第1-b地点トレンチ北半 (南東から) 2. 第2地点トレンチ全景 (南東から) 3. 同 (南から)



1. 第2地点溝状遺跡土層（北東から）



2. 同（南東から）



3. 同（南東から）



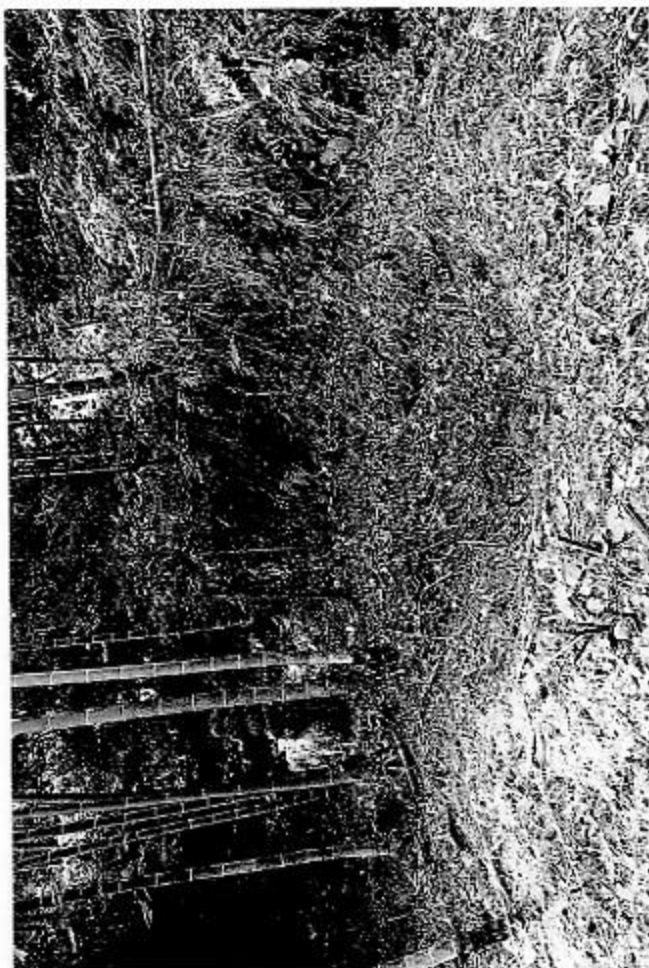
4. 第3地点全景（東から）



1. 第3地点全景 (南から)



2. 集石上坑 (南東から)



3. 第4地点泉池状遺構 (北東から)



4. 第4地点全景 (南西から)



1. 第4-a地点南壁西半土層 (北から)



2. 同北壁土層 (南西から)



3. 第4-a地点南壁東半土層 (北から)



4. 第4-b地点全景 (南から)



1. 第4-b地点全景 (北から)



2. 同 4-c地点全景 (南から)



3. 第5地点全景 (北から)



4. 第5地点全景 (南から)



1. 第5地点1号土坑(東から)



2. 第5地点南区全景



3. 同2号土坑(西から)



4. 同3号土坑(南西から)



第 6 图- 2



第 9 图- 4



第 9 图- 11



第 9 图- 12



第 9 图- 14



第 9 图- 17



第 10 图- 24



第 10 图- 27



第 10 图- 29



第 10 图- 30



第 11 图- 31



第 18 图- 10



第 14 图- 9



第 20 图- 1



第 21 图- 1



第 21 图- 2



第 21 图- 3



第 21 图- 4



1. 第6地点全景 (南から)



2. 第6地点調査区 (西から)



3. 第6地点調査区 堆積状況