



1. 第6地点柱穴様ビット



2. 第6地点土坑



3. 調査風景



4. 出土遺物



1. 伐栽後の第7地点 (南西から)



2. 伐栽後の第7地点 (北から)



3. 調査風景



1. 第7地点階段と石垣（南東から）



2. 石垣（南から）



3. 石垣（南西から）

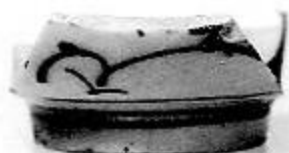




1



5



2



6



3



7



3



4



15



12

4

1. 第7地点W3トレンチ (北から)

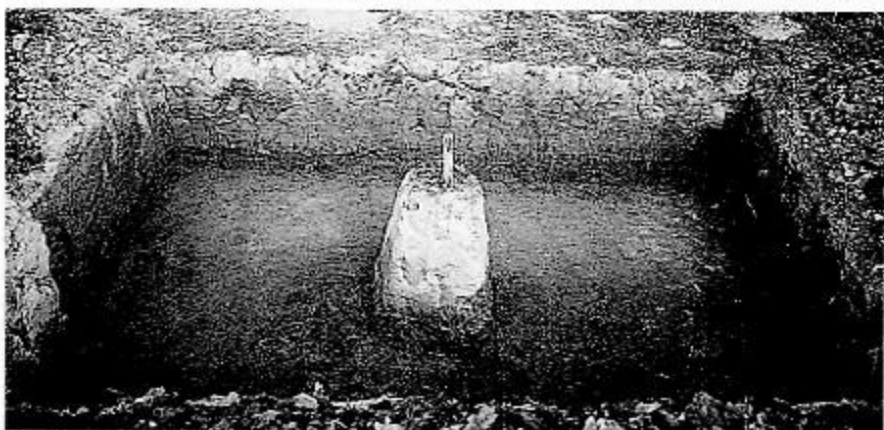
2. S2トレンチ (北から)

3. E1トレンチ (北から)

4. 出土土器



3



4



5

1. 8地点1トレンチ
2. 8地点2トレンチ
3. 8地点3トレンチ
4. 8地点4トレンチ
5. 9地点5トレンチ





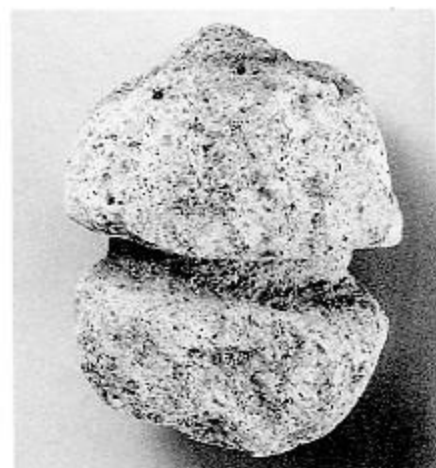
2. 第9地点7トレンチ (北から)



1. 第9地点6トレンチ (東から)



4. 第9地点9トレンチ (西から)



5. 5トレンチ出土遺物



3. 第9地点8トレンチ (北から)



1. 第10地点全景（南西から）



2. 四ツ枝1号墳石室掘形（東から）



3. 四ツ枝1号墳石室全景（南から）



1. 1号墳石室上部床面（南から）



2. 1号墳石室下部床面（北から）



3. 1号墳石室下部床面（東から）

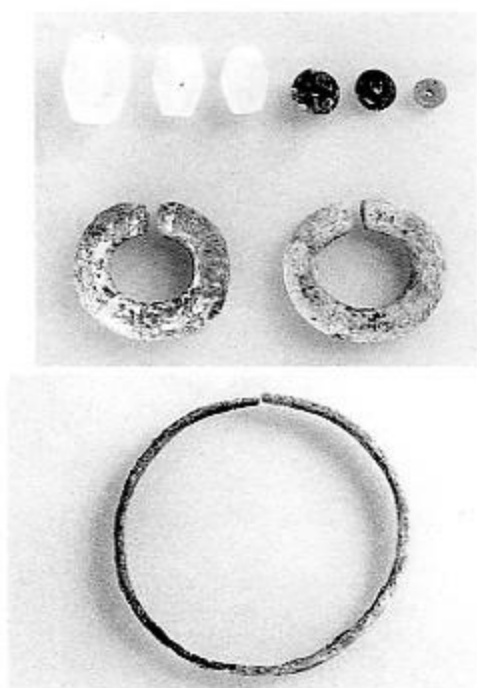




2. 2号墳?トレンチ (南西から)



1. 1号墳床面遺物出土状況



3. 1号墳出土遺物

### 報告書抄録

ふりがな	すずくまやまいせき
書名	鈴熊山遺跡
副書名	福岡県築上郡吉富町所在鈴熊山遺跡の調査
巻次	
シリーズ名	吉富町文化財調査報告書
シリーズ番号	第4集
編者名	別府真二・飛野博文・小池史穂
編集機関	吉富町教育委員会
所在地	〒871-0811 福岡県築上郡吉富町大字広津413-1
発行年月日	1999年(平成11年)3月31日

ふりがな 所収遺跡名	ふりがな 所在地	コード		北緯 度分秒	東経 度分秒	調査期間	調査面積	調査要因
すずくまやまいせき 鈴熊山遺跡	すずくま 吉富町鈴熊 234.319他	40642	980040	33° 36' 5"	131° 10' 4"	1995. 7.19 1998. 7.13	約500㎡	公園整備
すずくまよつえだ 鈴熊四ツ枝1号墳	すずくま 吉富町鈴熊273-1		980055	33° 36' 5"	131° 10' 5"	1998.10.19 1998.11. 2	約 50㎡	宅地造成

所収遺跡名	種別	主な時代	主な遺構	主な遺物	特記事項
鈴熊山遺跡		古墳	古墳墳丘・石室	須恵器	大塚された古墳
		中世	竪立柱建物	青磁・白磁・陶器 瓦器・土師器	
		近世	石垣・築地盤	丸瓦・平瓦 五輪塔空風輪など	
鈴熊四ツ枝1号墳		古墳	横穴式石室	須恵器・土師器 玉類・耳環・削	上部破壊古墳

### 鈴熊山遺跡

吉富町文化財調査報告書 第4集

1999年(平成11年)3月31日

発行 吉富町教育委員会 福岡県築上郡吉富町大字広津413-1

印刷 まなづる印刷工房 北九州市門司区大里戸ノ上1丁目15-4

