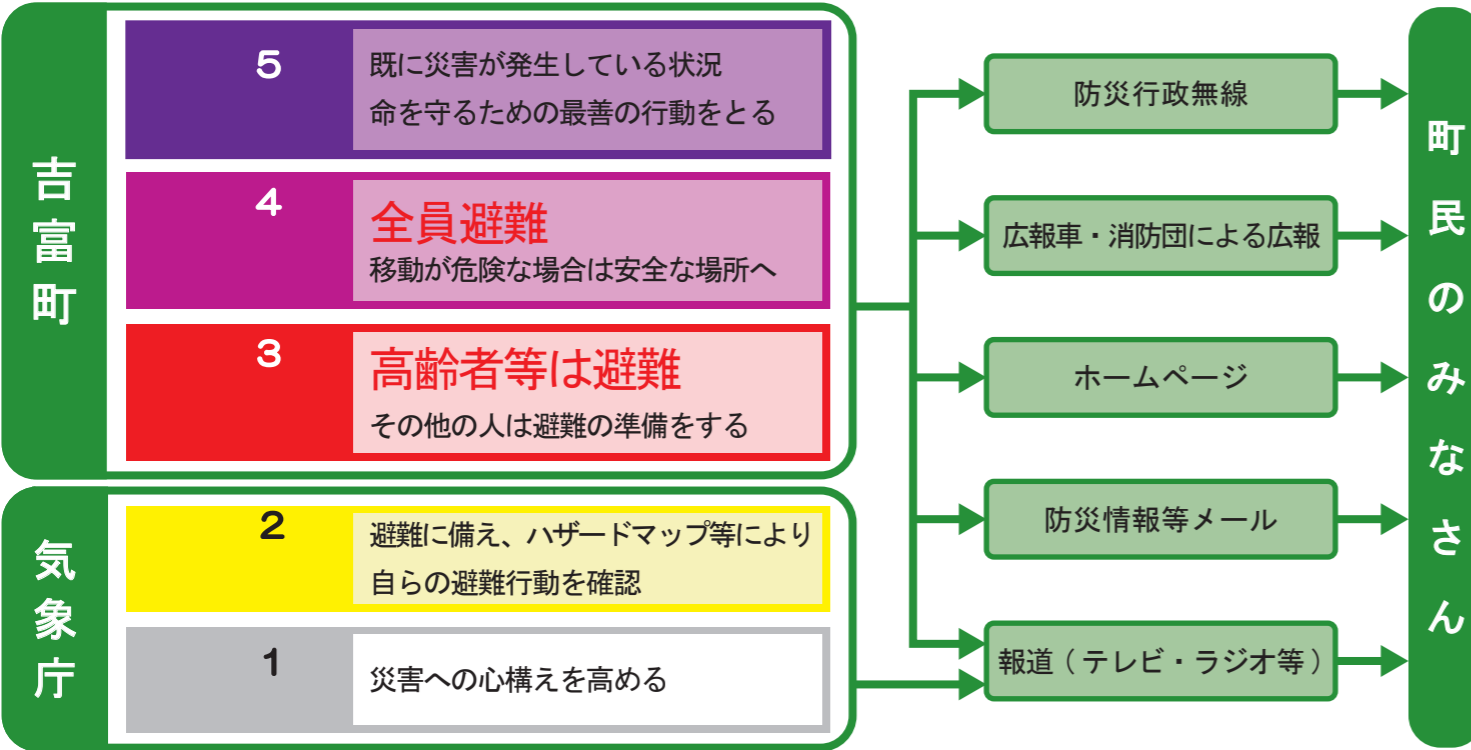


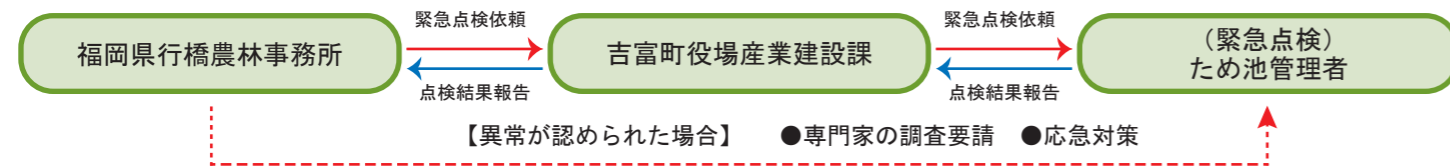
## ●避難情報の伝達経路

吉富町では、災害の危険が迫った時は町から避難準備・高齢者避難開始、避難勧告、避難指示（緊急）を出します。日頃から雨や水路の状況を把握しておき、身の危険を感じたら早めの自主的な避難を心がけてください。



## ●緊急時の管理体制

地震：震度4以上の地震発生時  
降雨時：気象情報（大雨・洪水）が発令し解除後



## ●災害関連情報の収集

情報源	情報の種類	アドレス（QRコード）
吉富町 災害対策	災害情報、防災関連情報など	<a href="https://www.town.yoshitomi.lg.jp/gyosei/n162/">https://www.town.yoshitomi.lg.jp/gyosei/n162/</a>
吉富町 緊急情報	緊急情報など	<a href="https://www.town.yoshitomi.lg.jp/gyosei/x150/">https://www.town.yoshitomi.lg.jp/gyosei/x150/</a>
福岡県防災ホームページ	緊急災害情報、防災関連情報など	<a href="https://www.bousai.pref.fukuoka.jp/index.php">https://www.bousai.pref.fukuoka.jp/index.php</a>
福岡県配信 防災メール・まもるくん	注意報、警戒情報など	<a href="mailto:mamoru@bousaimobile.pref.fukuoka.lg.jp">mamoru@bousaimobile.pref.fukuoka.lg.jp</a> 空メールを送信し、返信メールより登録して下さい
気象庁	天気予報、気象警報・注意報など	<a href="https://www.jma.go.jp/jp/wam/f_4064200.html">https://www.jma.go.jp/jp/wam/f_4064200.html</a>

吉富町役場 産業建設課 〒871-8585 築上郡吉富町大字広津 226 番地 1 TEL : 0979-24-4073



# 吉富町 ため池ハザードマップ

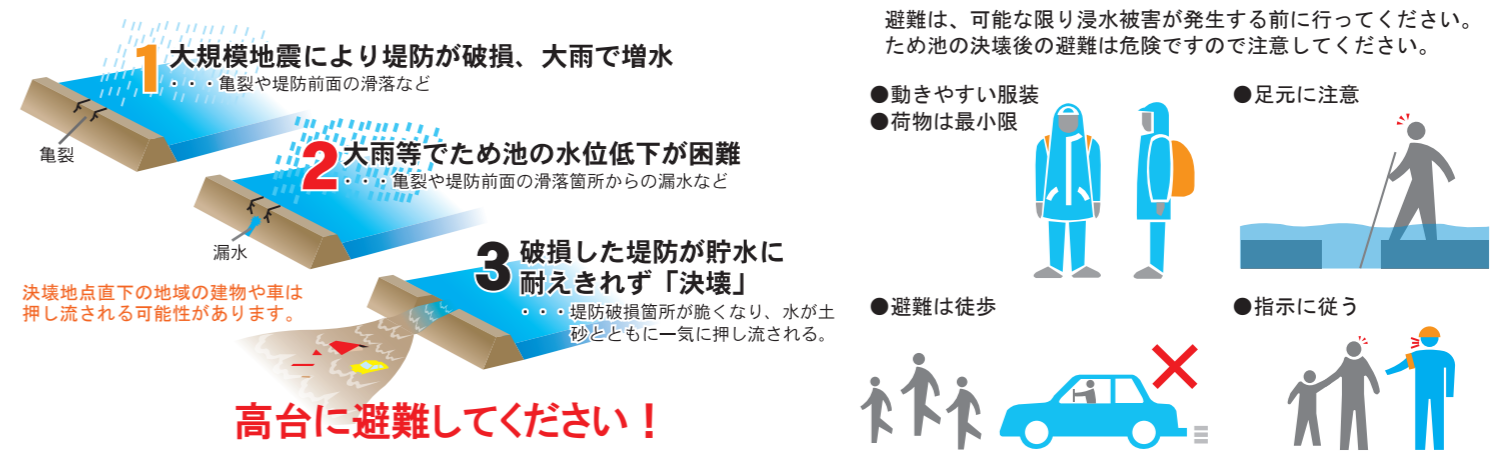


（さこいけ）

**迫池**

【貯水量：1,600 m<sup>3</sup>】

## ●もしも、ため池が決壊したら？



## ●水深別の避難行動

