

# 吉富図書館だより

2018. 7. 1

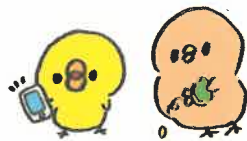
## 夏休み期間中の注意事項

夏休み期間中は通常開館日より利用人数が多くなります。それに伴うトラブルを防ぐために下記の事項にご注意ください。



### ①貴重品は必ず携帯する

机の上に出しっぱなしにせず、ちょっと席を立つときも携帯してください。  
(財布・携帯電話など)



### ②飲食・おしゃべりをしない

楽しい夏休みですが、図書館は本を読む所です。たくさんのお友達と一緒に宿題をするのはお控えください。



### ③荷物の席取り・居眠りをしない

長時間使用せず席だけの確保はご遠慮ください。

### ④水着やびしょ濡れで入室しない

タオルの後は着替えてから利用してください。



### ⑤自転車のカギや忘れ物に注意してください

夏休み中は特に落し物が多いです。気を付けましょう。



## お知らせ



### 7月おはなし会

7月18日(水)

10時30分から11時予定

↓前回(6/20)の様子↓



プログラム

- : 手遊び
- : わらべ歌
- : 布遊び
- : 絵本
- : 紙芝居 等

町内在住の未就学児対象  
参加費無料・事前申込み無し  
吉富子育て支援センター



### 7月企画展示

夏休みのおでかけ・猛暑対策本

「工場見学 九州」

「九州の絶景! 日帰りドライブ」

「子どもとおでかけ

九州の無料・格安遊び」…他

・人気のエリア紹介本  
・熱中症や涼しく過ごす為の本  
等々

「はっか油で楽しむ

暮らしのアイデア」

「クーラーいらずの涼しい

生活99の技」…他



### 7月休館日

毎週月曜日

7月2・9・16・23・30日

振替休館日 17日(火)

### 絵本ブックリスト紹介

- ・0さいからのブックリスト
- ・おすめのブックリスト  
(1さい~4さい)
- ・6さいばんでみようブックリスト  
図書館や乳幼児健診で配布中