

吉富町の給与・定員管理等について

1 総括

(1) 人件費の状況（普通会計決算）

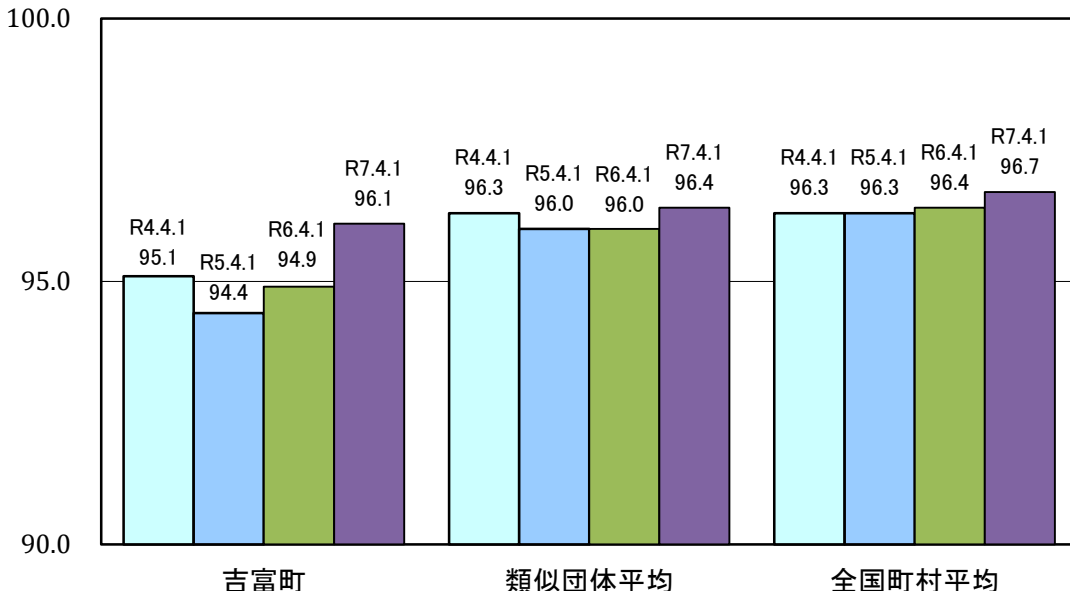
区分	住民基本台帳人口 (令和7年1月1日)	歳出額 A	実質収支	人件費 B	人件費率 B/A	(参考) 令和5年度の人件費率
R6年度	人 6,512	千円 4,128,876	千円 259,001	千円 740,001	% 17.9	% 15.5

(2) 職員給与費の状況（普通会計決算）

区分	職員数 A	給与費				(参考)一人当たり 給与費 B/A	(参考)町村類似団体平均 一人当たり給与費
		給料	職員手当	期末・勤勉手当	計 B		
R6年度	人 83	千円 278,517	千円 40,872	千円 116,327	千円 435,716	千円 5,250	千円 5,723

- (注) 1 職員手当には退職手当を含まない。
 2 職員数は、令和6年4月1日現在の人数である。
 3 給与費については、再任用職員（短時間勤務）の給与費が含まれており、職員数には当該職員を含んでいない。

(3) ラスパイレス指数の状況



- (注) 1 ラスパイレス指数とは、全地方公共団体の一般行政職の給料月額を同一の基準で比較するため、国の職員数（構成）を用いて、学歴や経験年数の差による影響を補正し、国の行政職俸給表（一）適用職員の俸給月額を100として計算した指数。
 2 類似団体平均とは、人口規模、産業構造が類似している団体のラスパイレス指数を単純平均したものである。

※ 令和7年4月1日のラスパイレス指数が、①3年前に比べ1ポイント以上上昇している場合、②3年連続で上昇している場合、③100を超えている場合について、その理由

年齢構成の変動及び昇格者の増加による。

(4) 社会と公務の変化に応じた給与制度の整備（給与制度のアップデート）の実施状況について

【概要】国家公務員給与においては、行政職俸給表（一）において3級から7級までの初号付近の号俸をカットし、これらの級の初号の俸給月額の上上げを行うとともに、8級から10級の隣接する級間での俸給月額の重なるの解消等を行っている。その他、各種手当について見直しを行っている。

①給料表の見直し 【実施】

実施内容（実施（実施予定）時期、具体的な実施内容（未実施の場合には、その理由））

（給料表の改定実施時期） 令和7年4月1日

（内容）一般行政職の給料表について、国の見直し内容を踏まえ、3級から6級までの初号付近の号給をカットし、これらの級の初号の給料月額の上上げを実施。（国の8級以上に相当する級がないため、隣接する級間での給料月額の上上げの解消は実施していない。）

②地域手当の見直し

実施内容（国基準における場合の支給割合及び当該団体の支給割合）

（支給割合）国基準2%に対し、吉富町においても2%を支給。

（実施時期）令和7年4月1日より実施。段階的に支給割合を引き上げることとし、令和7年4月1日時点は2%、令和8年4月1日からは4%を支給。

（参考）

	各年度の支給割合		
	令和6年度	令和7年度	令和8年度
国基準による支給割合	0%	2%	4%
吉富町の支給割合	0%	2%	4%

③その他の見直し内容

扶養手当、通勤手当、単身赴任手当及び管理職員特別勤務手当について、国と同様に見直しを実施。（令和7年4月1日実施）

(5) 特記事項

なし

2 職員の平均給与月額、初任給等の状況

(1) 職員の平均年齢、平均給料月額及び平均給与月額の状況（令和7年4月1日現在）

①一般行政職

区分	平均年齢	平均給料月額	平均給与月額	平均給与月額 (国比較ベース)
吉富町	37.8 歳	298,400 円	343,680 円	328,359 円
福岡県	41.7 歳	327,929 円	425,678 円	369,100 円
国	41.9 歳	332,237 円	—	414,480 円
類似団体	41.2 歳	314,279 円	364,128 円	339,772 円

②技能労務職

区 分	公 務 員					民 間			参考 A/B
	平均 年齢	職員数 (人)	平 均 給料月額	平均給与 月額 (A)	平均給与月額 (国比較ベース)	対応する民間 の類似職種	平均 年齢	平均給与 月額 (B)	
吉富町	48.3歳	3	303,700円	312,167円	309,800円	—	—	—	—
うち給食調理員	48.3歳	3	303,700円	312,167円	309,800円	飲食物調理従事者	43.4歳	255,900円	1.22
福岡県	56.6歳	274	324,569円	376,649円	352,782円	—	—	—	—
国	51.3歳	1,703	294,567円	—	337,907円	—	—	—	—
類似団体	51.0歳	3	287,371円	310,867円	299,385円	—	—	—	—

区 分	参 考		
	年収ベース(試算値)の比較		
	公務員 (C)	民間 (D)	C/D
吉富町	—	—	—
うち給食調理員	5,113,993円	3,388,500円	1.51

※民間データは、賃金構造基本統計調査において公表されているデータを使用している(令和3年～令和5年の3ヶ年平均)。

※技能労務職の職種と民間の職種等の比較にあたり、年齢、業務内容、雇用形態等の点において完全に一致しているものではない。

※年収ベースの「公務員(C)」及び「民間(D)」のデータは、それぞれ平均給与月額を1.2倍したものに、公務員においては前年度に支給された期末・勤勉手当、民間においては前年に支給された年間賞与の額を加えた試算値である。

- (注) 1 「平均給料月額」とは、令和7年4月1日現在における各職種ごとの職員の基本給の平均である。
 2 「平均給与月額」とは、給料月額と毎月支払われる扶養手当、地域手当、住居手当、時間外勤務手当などのすべての諸手当の額を合計したものであり、地方公務員給与実態調査において明らかにされているものである。
 また、「平均給与月額(国比較ベース)」は、比較のため、国家公務員と同じベース(=時間外勤務手当等を除いたもの)で算出している。

(2) 職員の初任給の状況(令和7年4月1日現在)

区 分		吉富町	福岡県	国
一般行政職	大 学 卒	220,000 円	225,600 円	220,000 円
	高 校 卒	194,500 円	194,500 円	188,000 円
技能労務職	高 校 卒	192,500 円	— 円	— 円
	中 学 卒	— 円	— 円	— 円

(3) 職員の経験年数別・学歴別平均給料月額の状況(令和7年4月1日現在)

区 分		経験年数10年	経験年数20年	経験年数25年	経験年数30年
一般行政職	大学卒	286,000 円	350,300 円	390,800 円	401,000 円
	高校卒	256,500 円	308,000 円	351,450 円	394,700 円
技能労務職	高校卒	253,400 円	297,900 円	305,500 円	314,100 円
	中学卒	— 円	— 円	— 円	— 円

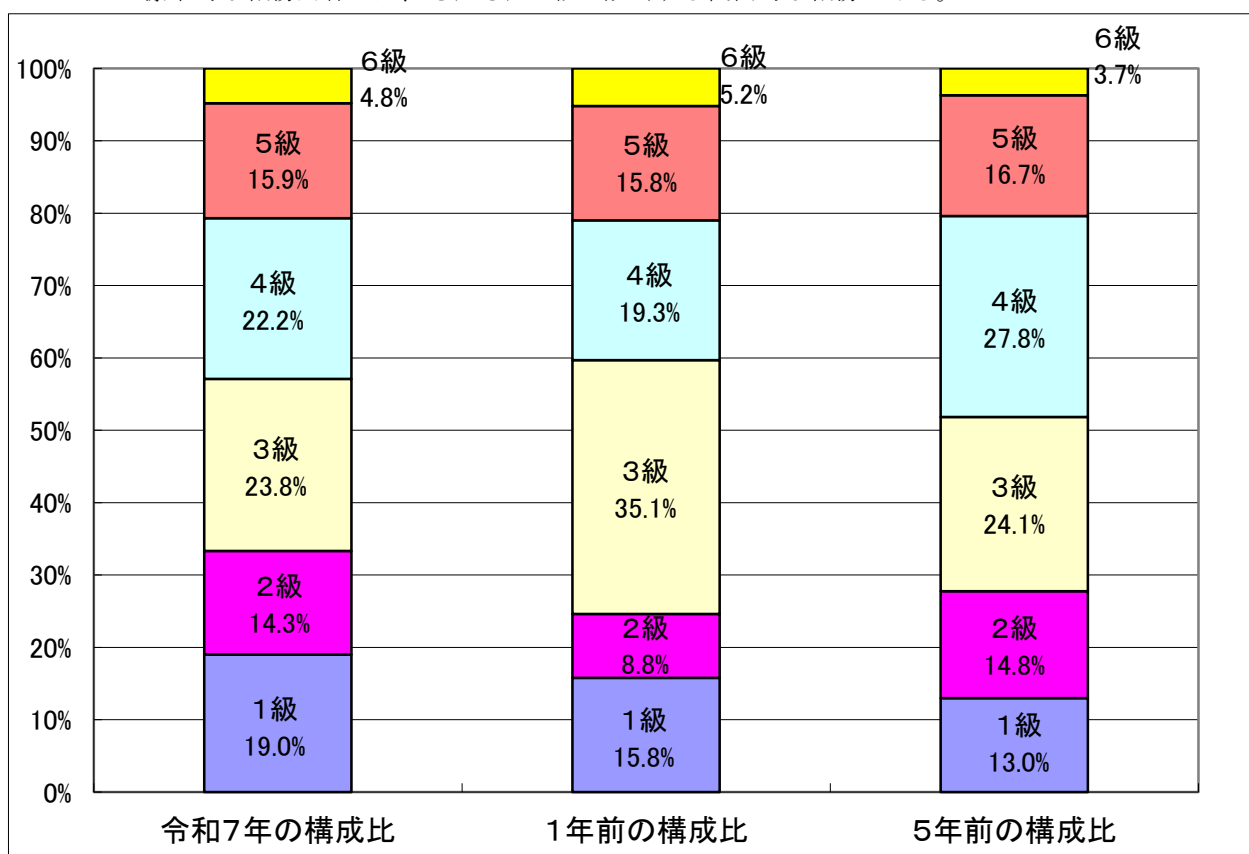
※当該階層別職員数が少数であるため、各区分ごとに新卒採用された場合の標準的な給料月額及び近似の階層の平均給料月額を記載している。

3 一般行政職の級別職員数等の状況

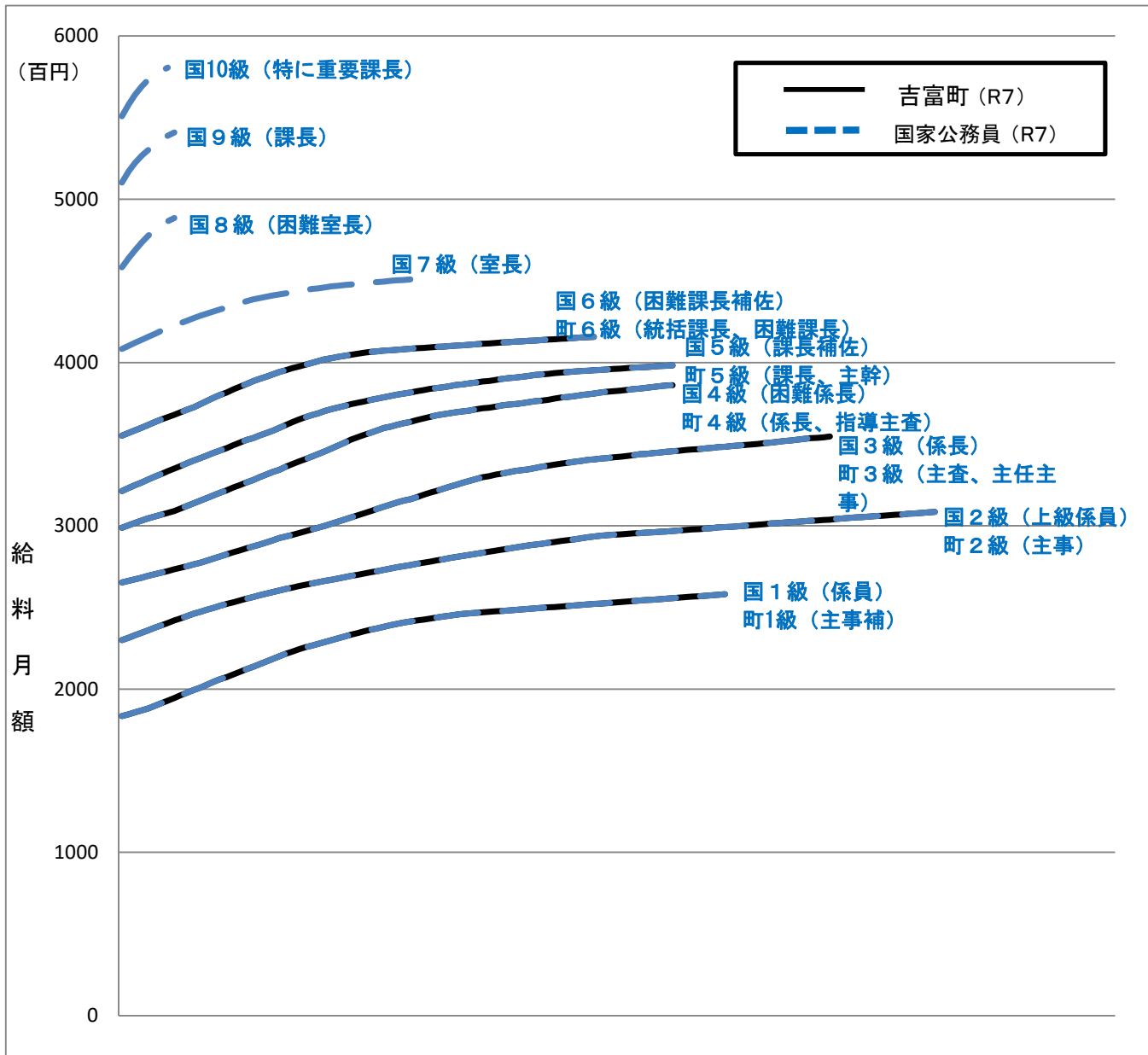
(1) 一般行政職の級別職員数及び給料表の状況（令和7年4月1日現在）

区分	標準的な職務内容	職員数	構成比	1号級の給料月額	最高号級の給料月額
6級	1 統括課長の職務 2 相当困難な職務を処理する課長の業務	3人	4.8%	355,200円	415,700円
5級	1 課長の職務 2 主幹の職務	10人	15.9%	321,300円	398,200円
4級	1 係長の職務 2 指導主査の職務	14人	22.2%	298,800円	386,100円
3級	1 主査の職務 2 主任主事の職務	15人	23.8%	265,300円	354,700円
2級	主事の職務	9人	14.3%	230,000円	308,500円
1級	主事補の職務	12人	19.0%	183,500円	258,100円

(注) 1 吉富町の給与条例に基づく給料表の級区分による職員数である。
2 標準的な職務内容とは、それぞれの級に該当する代表的な職務である。



(2) 国との給料表カーブ比較表（行政職（一））（令和7年4月1日現在）



(3) 昇給への人事評価の活用状況（吉富町）

令和7年4月2日から令和8年4月1日 までにおける運用	管理職員		一般職員	
	昇給可能な 区分	昇給実績が ある区分	昇給可能な 区分	昇給実績が ある区分
イ 人事評価を活用している	○		○	
活用している昇給区分				
上位、標準、下位の区分	○		○	○
上位、標準の区分				
標準、下位の区分				
標準の区分のみ(一律)		○		
ロ 人事評価を活用していない				
活用予定時期				

4 職員の手当の状況

(1) 期末手当・勤勉手当

吉 富 町	福 岡 県	国
1人当たり平均支給額(令和6年度) 1,468 千円	1人当たり平均支給額(令和6年度) 1,731 千円	—
(令和6年度支給割合) 期末手当 2.50 月分 勤勉手当 2.10 月分 (1.400)月分 (1.000)月分	(令和6年度支給割合) 期末手当 2.50 月分 勤勉手当 2.10 月分 (1.400)月分 (1.000)月分	(令和6年度支給割合) 期末手当 2.50 月分 勤勉手当 2.10 月分 (1.400)月分 (1.000)月分
(加算措置の状況) 職制上の段階、職務の級等による加算措置 ・役職加算 5%~15%	(加算措置の状況) 職制上の段階、職務の級等による加算措置 ・役職加算 5%~20% ・管理職加算 10%~25%	(加算措置の状況) 職制上の段階、職務の級等による加算措置 ・役職加算 5%~20% ・管理職加算 10%~25%

(注) ()内は、再任用職員に係る支給割合である。

○勤勉手当への人事評価の活用状況(一般行政職)(吉富町)

令和6年度中における運用	管理職員		一般職員	
イ 人事評価を活用している	○		○	
活用している成績率	支給可能な成績率	支給実績がある成績率	支給可能な成績率	支給実績がある成績率
上位、標準、下位の成績率	○	○	○	○
上位、標準の成績率				
標準、下位の成績率				
標準の成績率のみ(一律)				
ロ 人事評価を活用していない				
活用予定時期				

(2) 退職手当(令和7年4月1日現在)

吉 富 町			国		
(支給率)	自己都合	勸奨・定年	(支給率)	自己都合	応募認定・定年
勤続20年	19.6695 月分	24.586875 月分	勤続20年	19.6695 月分	24.586875 月分
勤続25年	28.0395 月分	33.27075 月分	勤続25年	28.0395 月分	33.27075 月分
勤続35年	39.7575 月分	47.709 月分	勤続35年	39.7575 月分	47.709 月分
最高限度	47.709 月分	47.709 月分	最高限度	47.709 月分	47.709 月分
その他の加算措置	定年前早期退職特例措置 (2%~20%加算)		その他の加算措置	定年前早期退職特例措置 (2%~45%加算)	
(退職時特別昇給 なし)					
1人当たり平均支給額	7,377 千円				

(注) 退職手当の1人当たり平均支給額は、令和6年度に退職した職員に支給された平均額である。

(3) 地域手当(令和7年4月1日現在)

支給実績(令和6年度決算)		0 千円	
支給職員1人当たり平均支給年額(令和6年度決算)		0 円	
支給対象地域	支給率	支給対象職員数	国の制度(支給率)
吉富町	0 %	0 人	0 %

(4) 特殊勤務手当 (令和7年4月1日現在)

制度なし

(5) 時間外勤務手当

支給実績 (令和6年度決算)	14,320 千円
職員1人当たり平均支給年額 (令和6年度決算)	196 千円
支給実績 (令和5年度決算)	12,287 千円
職員1人当たり平均支給年額 (令和5年度決算)	198 千円

(注) 職員1人当たり平均支給額を算出する際の職員数は、「支給実績」と同じ年度の4月1日現在の総職員数 (管理職員等、制度上時間外勤務手当の支給対象とはならない職員を除く。) である。

(6) その他の手当 (令和7年4月1日現在)

手当名	内容及び支給単価	国の制度との異同	国の制度と異なる内容	支給実績 (令和6年度決算)	支給職員1人当たり平均支給年額 (令和6年度決算)
扶養手当	扶養親族のある職員に支給 (支給額)	同じ	/	千円	円
	配偶者 3,000円 子 11,500円 父母等 6,500円 子 (16歳年度初め～22歳年度末) 加算 5,000円			7,044	242,903
住居手当	借家・借間に居住する職員に支給 (支給額)	同じ	/	千円	円
	借家・借間居住職員 (月額16,000円を超える家賃を支払っている職員) 最高28,000円			5,416	270,783
通勤手当	通勤距離が片道2km以上である職員に支給 (支給額)	同じ	/	千円	円
	交通機関等利用者 6箇月定期券等の価格により一括支給 ただし、1箇月55,000円が支給限度 自動車等の交通用具使用者 通勤距離に応じた月額 (2,000円～31,600円) を毎月支給			2,580	88,959
管理職手当	管理又は監督の地位にある職員に支給 (支給額)	同じ	/	千円	円
	6級統括課長 62,300円 6級課長 51,900円 5級課長 49,600円 主幹 32,200円 保育園長 23,100円			7,775	555,350

5 特別職の報酬等の状況（令和7年4月1日現在）

区 分		給 料 月 額 等	
給 料	町 長	780,000 円 ()	(参考)類似団体における最高/最低額 892,000 円 / 523,000 円
	副 町 長	620,000 円 ()	700,000 円 / 360,000 円
報 酬	議 長	282,000 円 ()	366,000 円 / 200,000 円
	副 議 長	235,000 円 ()	320,000 円 / 170,000 円
	議 員	224,000 円 ()	310,000 円 / 150,000 円
期 末 手 当	町 長	(令和6年度支給割合) ※	
	副 町 長	2.50 月分	
退 職 手 当	議 長	(令和6年度支給割合) ※	
	副 議 長 議 員	2.50 月分	
退 職 手 当	町 長	(算定方式) 給料月額×5.1×在職年数	(1期の手当額) 15,912,000円
	副 町 長	給料月額×3.0×在職年数	7,440,000円
	備 考		(支給時期) 任期毎

- (注) 1 給料及び報酬の()内は、減額措置を行う前の金額である。
 2 退職手当の「1期の手当額」は、4月1日現在の給料月額及び支給率に基づき、1期(4年=48月)勤めた場合における退職手当の見込額である。

6 職員数の状況

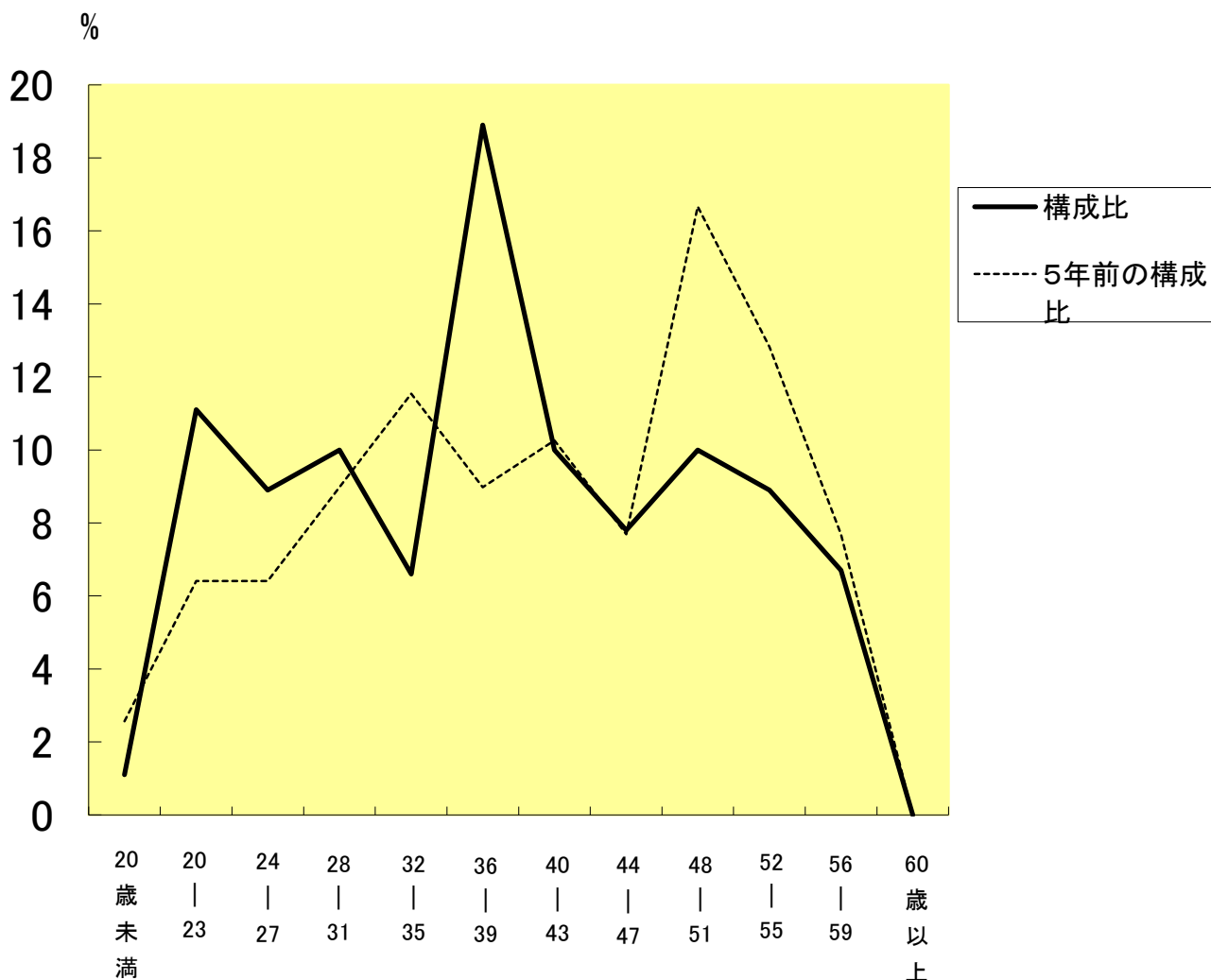
(1) 部門別職員数の状況と主な増減理由

(各年4月1日現在)

部 門	区 分	職 員 数		対前年 増減数	主な増減理由	
		令和7年	令和6年			
普 通 会 計 部 門	一 般 行 政 部 門	議 会	1	2	▲ 1	定年引上げに伴い配置した職員の退職
		総 務	29	26	3	戸籍フリガナ併記のための人員配置見直し
		税 務	6	6	0	
		農林水産	3	3	0	
		土 木	5	5	0	
		民 生	18	15	3	定数条例改正による人員配置見直し
		衛 生	7	7	0	
	計	69	64	5	<参考> 人口1万人当たり職員数 105.96 人 (類似団体の人口1万人当たり職員数 119.43 人)	
	教育部門	14	13	1	定数条例改正による人員配置による見直し	
	小 計	83	77	6	<参考> 人口1万人当たり職員数 127.46 人 (類似団体の人口1万人当たり職員数 142.96 人)	
公 営 会 計 部 門	水 道	2	2	0		
	下 水 道	3	3	0		
	そ の 他	2	2	0		
	小 計	7	7	0		
合 計	90 [91]	84 [81]	6 [10]	<参考> 人口1万人当たり職員数 138.21 人		

- (注) 1 職員数は一般職に属する職員数である。
 2 []内は、条例定数の合計である。

(2) 年齢別職員構成の状況 (令和7年4月1日現在)



区分	20歳未満	20歳~23歳	24歳~27歳	28歳~31歳	32歳~35歳	36歳~39歳	40歳~43歳	44歳~47歳	48歳~51歳	52歳~55歳	56歳~59歳	60歳以上	計
職員数	1人	10人	8人	9人	6人	17人	9人	7人	9人	8人	6人	0人	90人

(3) 職員数の推移

(単位: 人・%)

部 門	令和2年	令和3年	令和4年	令和5年	令和6年	令和7年	過去5年間の増減数(率)
一般行政	58	58	66	60	64	69	11 (19.0%)
教 育	12	11	12	13	13	14	2 (16.7%)
消 防							
普通会計計	70	69	78	73	77	83	13(18.6%)
公営企業等会計計	8	7	8	7	7	7	△1 (△12.5%)
総合計	78	76	86	80	84	90	12 (15.4%)

(注) 1 各年における定員管理調査において報告した部門別職員数。

7 公営企業職員の状況

(1) 水道事業

① 職員給与費の状況

ア 決算

区分	総費用 A	純損益又は 実質収支	職員給与費 B	総費用に占める 職員給与費比率 B/A	(参考) 令和4年度の総費用に占 める職員給与費比率
R6年度	千円 131,331	千円 11,392	千円 11,261	% 8.6	% 13.5

区分	職員数 A	給 与 費				一人当たり給与費 B/A
		給 料	職員手当	期末・勤勉手当	計 B	
R6年度	人 2	千円 6,854	千円 1,178	千円 3,229	千円 11,261	千円 5,631

(参考)市町村平均 一人当たり給与費
千円 6,316

- (注) 1 職員手当には退職給与金を含まない。
2 職員数は、令和7年3月31日現在の人数である。

イ 特記事項

なし

② 職員の平均年齢、基本給及び平均月収額の状況（令和7年4月1日現在）

区 分	平均年齢	基本給	平均月収額
吉富町水道事業	38.8 歳	293,100 円	351,585 円
団 体 平 均	45.8 歳	345,838 円	524,813 円

(注) 平均月収額には、期末・勤勉手当等を含む。

③ 職員の手当の状況

ア 期末手当・勤勉手当

吉富町水道事業	吉富町（一般行政職）
1人当たり平均支給額(令和6年度) 1,086 千円	1人当たり平均支給額(令和6年度) 1,468 千円
(令和6年度支給割合) 期末手当 2.50 月分 (1.400)月分 勤勉手当 2.10 月分 (1.000)月分	(令和6年度支給割合) 期末手当 2.50 月分 (1.400)月分 勤勉手当 2.10 月分 (1.000)月分
(加算措置の状況) 職制上の段階、職務の級等による加算措置 ・役職加算 5%～15%	(加算措置の状況) 職制上の段階、職務の級等による加算措置 ・役職加算 5%～15%

(注) ()内は、再任用職員に係る支給割合である。

イ 退職手当（令和7年4月1日現在）

吉富町水道事業			吉富町（一般行政職）		
(支給率)	自己都合	勸奨・定年	(支給率)	自己都合	勸奨・定年
勤続20年	19.6695 月分	24.586875 月分	勤続20年	19.6695 月分	24.586875 月分
勤続25年	28.0395 月分	33.27075 月分	勤続25年	28.0395 月分	33.27075 月分
勤続35年	39.7575 月分	47.709 月分	勤続35年	39.7575 月分	47.709 月分
最高限度	47.709 月分	47.709 月分	最高限度	47.709 月分	47.709 月分
その他の加算措置	定年前早期退職特例措置 (2%~20%加算)		その他の加算措置	定年前早期退職特例措置 (2%~20%加算)	
(退職時特別昇給	なし)		(退職時特別昇給	なし)	
1人当たり平均支給額	—		1人当たり平均支給額	7,377 千円	

(注) 退職手当の1人当たり平均支給額は、令和6年度に退職した職員に支給された平均額である。

ウ 地域手当（令和7年4月1日現在）

支給実績(令和6年度決算)			0 千円
支給職員1人当たり平均支給年額(令和6年度決算)			0 円
支給対象地域	支給率	支給対象職員数	一般行政職の制度(支給率)
吉富町	0 %	0 人	0 %

エ 特殊勤務手当（令和7年4月1日現在）

制度なし

オ 時間外勤務手当

支給実績(令和6年度決算)	438 千円
職員1人当たり平均支給年額(令和6年度決算)	219 千円
支給実績(令和5年度決算)	265 千円
職員1人当たり平均支給年額(令和5年度決算)	133 千円

(注) 1 時間外勤務手当には、休日勤務手当を含む。

2 職員1人当たり平均支給額を算出する際の職員数は、「支給実績」と同じ年度の4月1日現在の総職員数（管理職員等、制度上時間外勤務手当の支給対象とはならない職員を除く。）である。

カ その他の手当（令和7年4月1日現在）

手当名	内容及び支給単価	一般行政職の制度との異同	一般行政職の制度と異なる内容	支給実績 (令和6年度決算)	支給職員1人当たり 平均支給年額 (令和6年度決算)
扶養手当	扶養親族のある職員に支給 (支給額)	同じ	/	千円	円
	配偶者 3,000円			233	116,500
	子 11,500円				
	父母等 6,500円 子(16歳年度初め～22歳年度末)加算 5,000円				
住居手当	借家・借間に居住する職員に支給 (支給額)	同じ	/	千円	円
	借家・借間居住職員(月額16,000円を超える家賃を支払っている職員)最高28,000円			318	318,000
通勤手当	通勤距離が片道2km以上である職員に支給 (支給額)	同じ	/	千円	円
	交通機関等利用者 6箇月定期券等の価格により一括支給 ただし、1箇月55,000円が支給限度 自動車等の交通用具使用者 通勤距離に応じた月額(2,000円～31,600円)を毎月支給			77	77,460
管理職手当	管理又は監督の地位にある職員に支給 (支給額)	同じ	/	千円	円
	6級課長 51,900円			104	103,800
	5級課長 49,600円				
	主幹 32,200円 保育園長 23,100円				

(2) 下水道事業

① 職員給与費の状況

ア 決算

区分	総費用 A	純損益又は 実質収支	職員給与費 B	総費用に占める 職員給与費比率 B/A	(参考) 令和5年度の総費用に占 める職員給与費比率
R6年度	千円 253,663	千円 2,745	千円 19,612	% 7.7%	% 6.2

区分	職員数 A	給 与 費				一人当たり給与費 B/A
		給 料	職員手当	期末・勤勉手当	計 B	
R6年度	人 3	千円 12,539	千円 1,424	千円 5,649	千円 19,612	千円 6,537

(参考)市町村平均 一人当たり給与費
千円 6,187

(注) 1 職員手当には退職給与金を含まない。

2 職員数は、令和7年3月31日現在の人数である。

イ 特記事項

なし

② 職員の平均年齢、基本給及び平均月収額の状況（令和7年4月1日現在）

区分	平均年齢	基本給	平均月収額
吉富町下水道事業	54.4 歳	371,400 円	417,546 円
団体平均	44.6 歳	342,377 円	516,175 円

（注）平均月収額には、期末・勤勉手当等を含む。

③ 職員の手当の状況

ア 期末手当・勤勉手当

吉富町下水道事業	吉富町（一般行政職）
1人当たり平均支給額(令和6年度) 1,211 千円	1人当たり平均支給額(令和6年度) 1,468 千円
(令和6年度支給割合) 期末手当 2.50 月分 (1.400)月分 勤勉手当 2.10 月分 (1.000)月分	(令和6年度支給割合) 期末手当 2.50 月分 (1.400)月分 勤勉手当 2.10 月分 (1.000)月分
(加算措置の状況) 職制上の段階、職務の級等による加算措置 ・役職加算 5%～15%	(加算措置の状況) 職制上の段階、職務の級等による加算措置 ・役職加算 5%～15%

（注）（ ）内は、再任用職員に係る支給割合である。

イ 退職手当（令和7年4月1日現在）

吉富町下水道事業			吉富町（一般行政職）		
(支給率)	自己都合	勸奨・定年	(支給率)	自己都合	勸奨・定年
勤続20年	19.6695 月分	24.586875 月分	勤続20年	19.6695 月分	24.586875 月分
勤続25年	28.0395 月分	33.27075 月分	勤続25年	28.0395 月分	33.27075 月分
勤続35年	39.7575 月分	47.709 月分	勤続35年	39.7575 月分	47.709 月分
最高限度	47.709 月分	47.709 月分	最高限度	47.709 月分	47.709 月分
その他の加算措置	定年前早期退職特例措置 (2%～20%加算)		その他の加算措置	定年前早期退職特例措置 (2%～20%加算)	
(退職時特別昇給 なし)			(退職時特別昇給 なし)		
1人当たり平均支給額	—		1人当たり平均支給額	7,377 千円	

（注）退職手当の1人当たり平均支給額は、令和6年度に退職した職員に支給された平均額である。

ウ 地域手当（令和7年4月1日現在）

支給実績(令和6年度決算)			0 千円
支給職員1人当たり平均支給年額(令和6年度決算)			0 円
支給対象地域	支給率	支給対象職員数	一般行政職の制度(支給率)
吉富町	0 %	0 人	0 %

エ 特殊勤務手当（令和7年4月1日現在）

制度なし

オ 時間外勤務手当

支給実績（令和6年度決算）	305 千円
職員1人当たり平均支給年額（令和6年度決算）	153 千円
支給実績（令和5年度決算）	561 千円
職員1人当たり平均支給年額（令和5年度決算）	187 千円

（注） 1 時間外勤務手当には、休日勤務手当を含む。

2 職員1人当たり平均支給額を算出する際の職員数は、「支給実績」と同じ年度の4月1日現在の総職員数（管理職員等、制度上時間外勤務手当の支給対象とはならない職員を除く。）である。

カ その他の手当（令和7年4月1日現在）

手当名	内容及び支給単価	一般行政職の制度との異同	一般行政職の制度と異なる内容	支給実績 （令和4年度決算）	支給職員1人当たり 平均支給年額 （令和4年度決算）
扶養手当	扶養親族のある職員に支給 （支給額）	同じ	/	千円	円
	配偶者 6,500円			516	258,000
	子 10,000円				
	父母等 6,500円				
子（16歳年度初め～22歳年度末）加算 5,000円					
住居手当	借家・借間に居住する職員に支給 （支給額）	同じ	/	千円	円
	借家・借間居住職員（月額16,000円を超える家賃を支払っている職員）最高28,000円			0	0
通勤手当	通勤距離が片道2km以上である職員に支給 （支給額）	同じ	/	千円	円
	交通機関等利用者 6箇月定期券等の価格により一括支給 ただし、1箇月55,000円が支給限度 自動車等の交通用具使用者 通勤距離に応じた月額（2,000円～31,600円）を毎月支給			57	28,643
管理職手当	管理又は監督の地位にある職員に支給 （支給額）	同じ	/	千円	円
	6級課長 51,900円			519	519,000
	5級課長 49,600円				
	主幹 32,200円				
保育園長 23,100円					

8 福利厚生状況

地方公共団体は地方公務員法第42条に基づき、職員の保健、元気回復その他厚生に関する事項について計画を樹立し、実施することが義務付けられている。

吉富町では、吉富町親和会が町から助成を受けて各種厚生事業を実施している。

名称	会員数（令和7年3月31日現在）	町助成額（令和6年度決算）
吉富町親和会	95 人	1,020,000 円