

吉富町かわまちづくり事業の進捗報告

吉富町役場
未来まちづくり課

報告内容

1. 昨年までの検討経緯
2. 現在の設計内容
3. 今後の予定

1 昨年までの検討経緯

かわまちづくり検討会（H30.12～R1.12）計3回開催

- かわまちづくりの方向性について議論
- 現地見学会の開催
- 整備メニューのアイデア出し
- かわまちづくり計画書の作成・承認



検討会の様子

整備テーマ

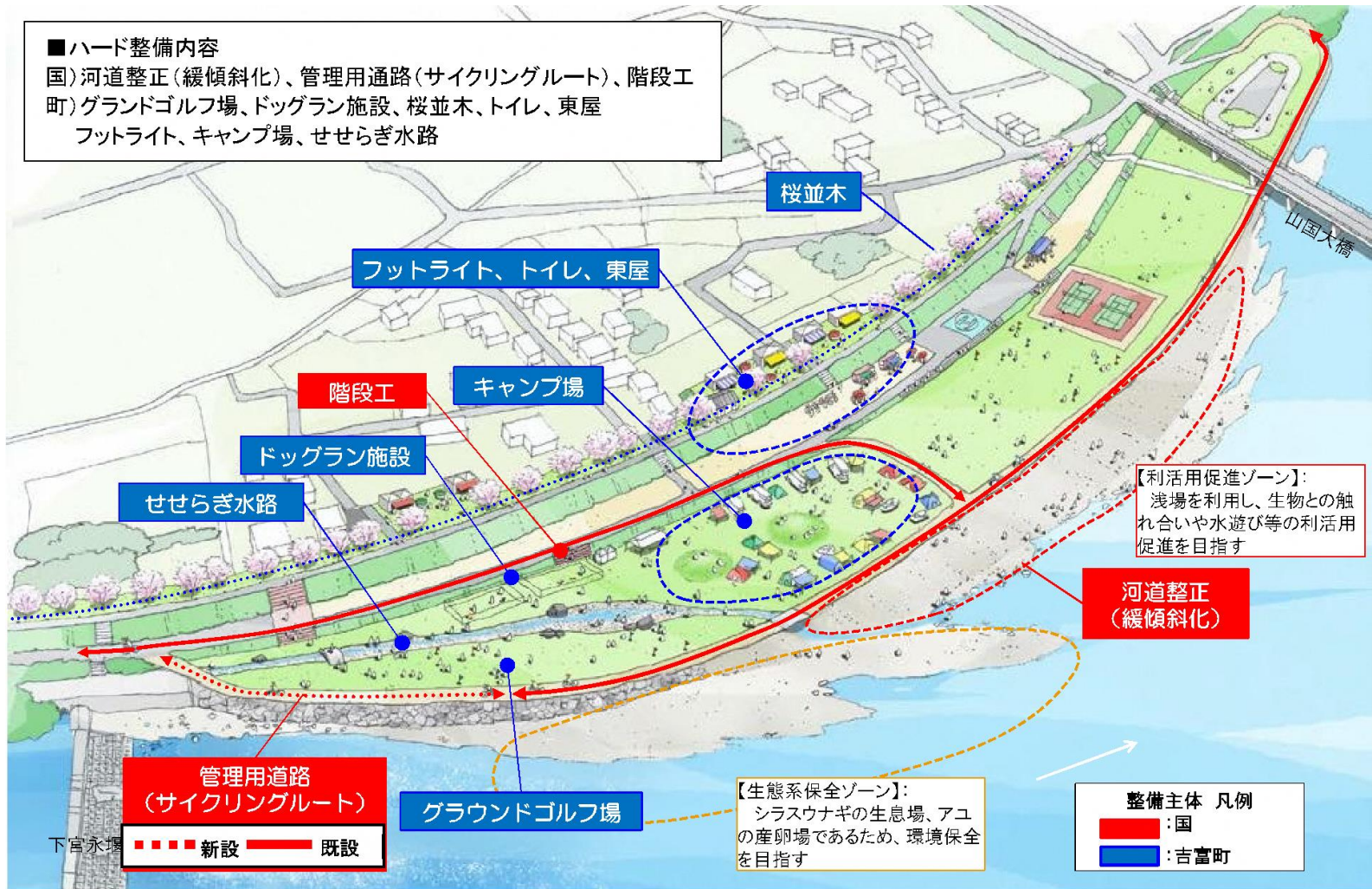
- 広大な高水敷を活用した開放的な利活用空間の充実
- アクティブなスポーツ・レクリエーション拠点の創出



**山国川の自然景観、広大な河川敷空間を活かした
吉富町の新たなにぎわいの場を創出**

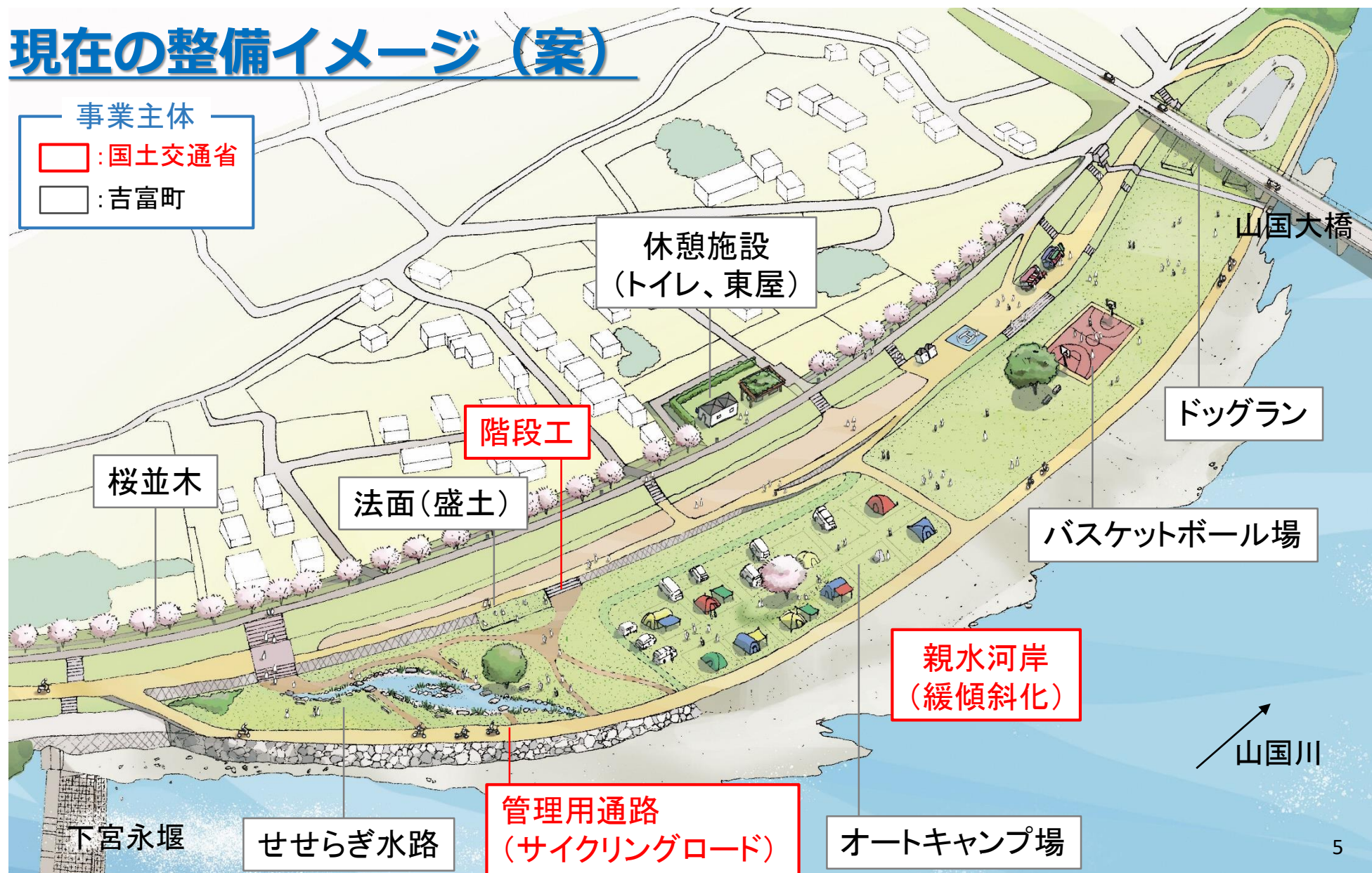
1 昨年までの検討経緯

以前の整備イメージ



2 現在の設計内容

現在の整備イメージ (案)



2 現在の設計内容

メニュー1 「せせらぎ水路」

- 小さい子供～小学生低学年までが楽しめる親水スポット
- 山国川の河川水をくみ上げ、水路に放流させる
- 途中で水をせき止め、水深の浅い池をつくる
- 小魚の放流による生物観察などにも利用可能

※これらの写真はイメージです。



(事例写真) 岐阜県 糸貫川

2 現在の設計内容

メニュー1 「せせらぎ水路」

- 小さい子供～小学生低学年までが楽しめる親水スポット
- 山国川の河川水をくみ上げ、水路に放流させる
- 途中で水をせき止め、水深の浅い池をつくる
- 小魚の放流による生物観察などにも利用可能



(空中写真) 山国川緑地の様子

2 現在の設計内容

メニュー2 「オートキャンプ場」

- 家族や仲間同士で楽しめるキャンプ場
- 山国川の美しい景観を眺め、のんびり過ごせる空間を創出
- キャンプ場の中央に桜を植樹する
- せせらぎ水路や水辺に近づきやすくなった河岸も利用しながら楽しめる

※この写真はイメージです。



2 現在の設計内容

メニュー2 「オートキャンプ場」

- 家族や仲間同士で楽しめるキャンプ場
- 山国川の美しい景観を眺め、のんびり過ごせる空間を創出
- キャンプ場の中央に桜を植樹する
- せせらぎ水路や水辺に近づきやすくなった河岸も利用しながら楽しめる



(空中写真) 山国川緑地の様子

2 現在の設計内容

メニュー3 「ドッグラン」

- 小型・中型、大型犬種が利用できるドッグラン（2面）
- 山国大橋の桁の下に設置することで、日差しを防ぎ、また雨天時にも利用できる
- 足洗いできる場所も近くに設ける予定

※この写真はイメージです。



(事例写真) 静岡県 狩野川

2 現在の設計内容

メニュー3 「ドッグラン」

- 小型・中型、大型犬種が利用できるドッグラン（2面）
- 山国大橋の桁の下に設置することで、日差しを防ぎ、また雨天時にも利用できる
- 足洗いできる場所も近くに設ける予定



(空中写真) 山国川緑地の様子

2 現在の設計内容

メニュー4 「バスケットボール場」

- 近年のバスケットボール競技に対する国民の関心度の高まりを踏まえ、中高生～大人まで利用可能なバスケットボール場を設置
- ゴールを2か所設置し、公式ゲームも実施可能な施設とする

※この写真はイメージです。



(事例写真) 岡山県 百間川

2 現在の設計内容

メニュー5 「休憩施設（トイレ、東屋）」

- 河川敷の近くに常設のトイレ、あづまやなどを設置する
- トイレは、男・女・多目的を設ける予定
- 緑地利用者やサイクリングロードの利用者も考慮した設備を配置する



整備イメージ（案）

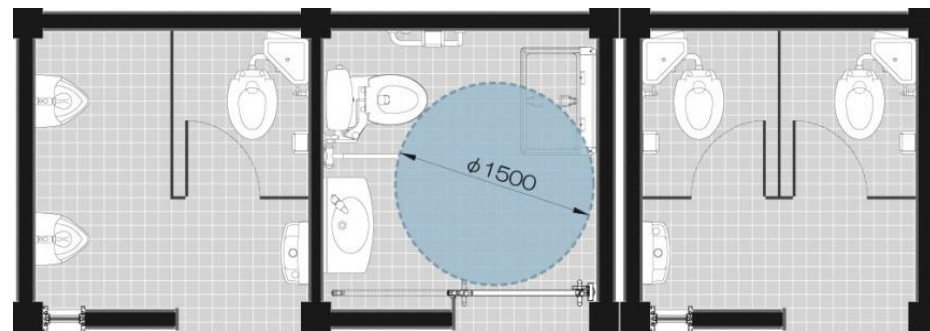
2 現在の設計内容

トイレ

タイル貼り仕上げ



サイディング(ボード)貼り仕上げ



2 現在の設計内容

東屋

W4000 × D4000 × H2400



W4000 × D4000 × H2400



W6000 × D6000 × H2430 (桁下)



W6000 × D3000 × H2600 (桁下)



W14500 × D4500 × H2200 (桁下)



2 現在の設計内容

メニュー6 「シンボルツリー（高木）」

- 高水敷にシンボルツリーを植樹し、良質な景観を創出するとともに、日陰としての役割も担う
- 高木を3本植樹する。 ※3本：洪水時の流れを阻害しないよう考慮した本数



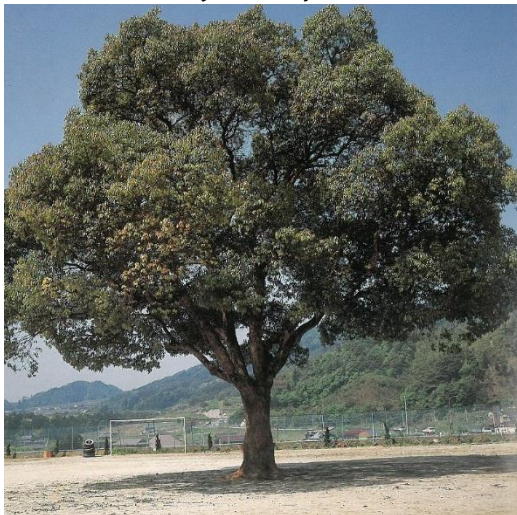
2 現在の設計内容

メニュー6 「シンボルツリー（高木）」

ヤマモモ



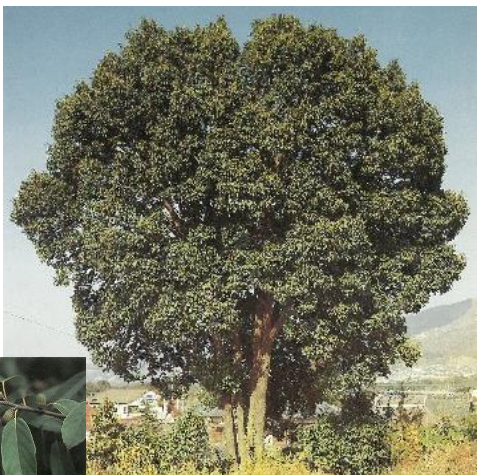
クスノキ



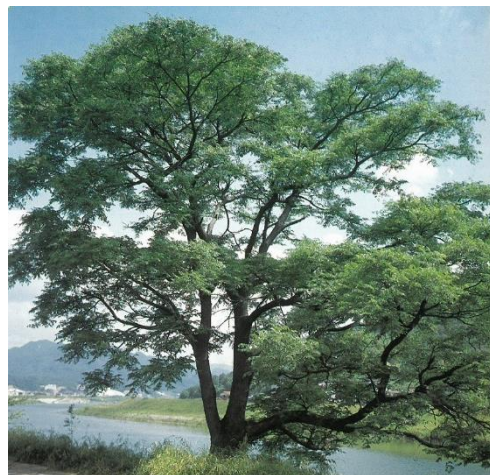
タブノキ



アラカシ



センダン



ソメイヨシノ



2 現在の設計内容

メニュー7 「桜並木」

- 堤防沿いに桜を植樹し、桜並木を創出する。
- 2月～3月頃にお花見ができる。



3 今後の予定

R4年度 整備開始

R7年度 整備完了